

PRÉFABRIQUÉE 148 m²

Déconditionnement et Montage Facile !

Modèle de Base



ME



E



E



E

Spécifications

La maison couvre une superficie de 148 m², la hauteur de l'avant-toit est de 2,8 m et la hauteur du plafond intérieur est de 2,7 m.

Le type de maison est de 3 chambres, 2 halls, 1 cuisine et 2 salles de bain.

La structure de la maison adopte un mur modulaire intégré + un cadre en acier + un toit en acier léger, les clients n'ont qu'à installer les finitions décoratives des murs intérieurs et extérieurs sur place.

Cadre : le système de mur utilise un mur intégré + un cadre en acier, le système de toit utilise un toit en acier léger.

Toit : tôle d'acier colorée à grande vague, épaisseur 0,45 mm, revêtement de surface en aluminium zinc magnésium galvanisé 100 g/m² + peinture haute résistance aux intempéries 18/5 um.

Mur : mur modulaire (panneau OSB double face de 9 mm, rempli de panneau en or véritable ignifuge). Le mur intérieur utilise un nivellement de mastic + une finition de peinture au latex, et le mur de la salle de bain utilise un revêtement imperméable + un panneau de fibres de bambou imperméable (motif en marbre). Le mur extérieur utilise une enveloppe unidirectionnelle + un panneau sculpté en métal PU de 27 mm.

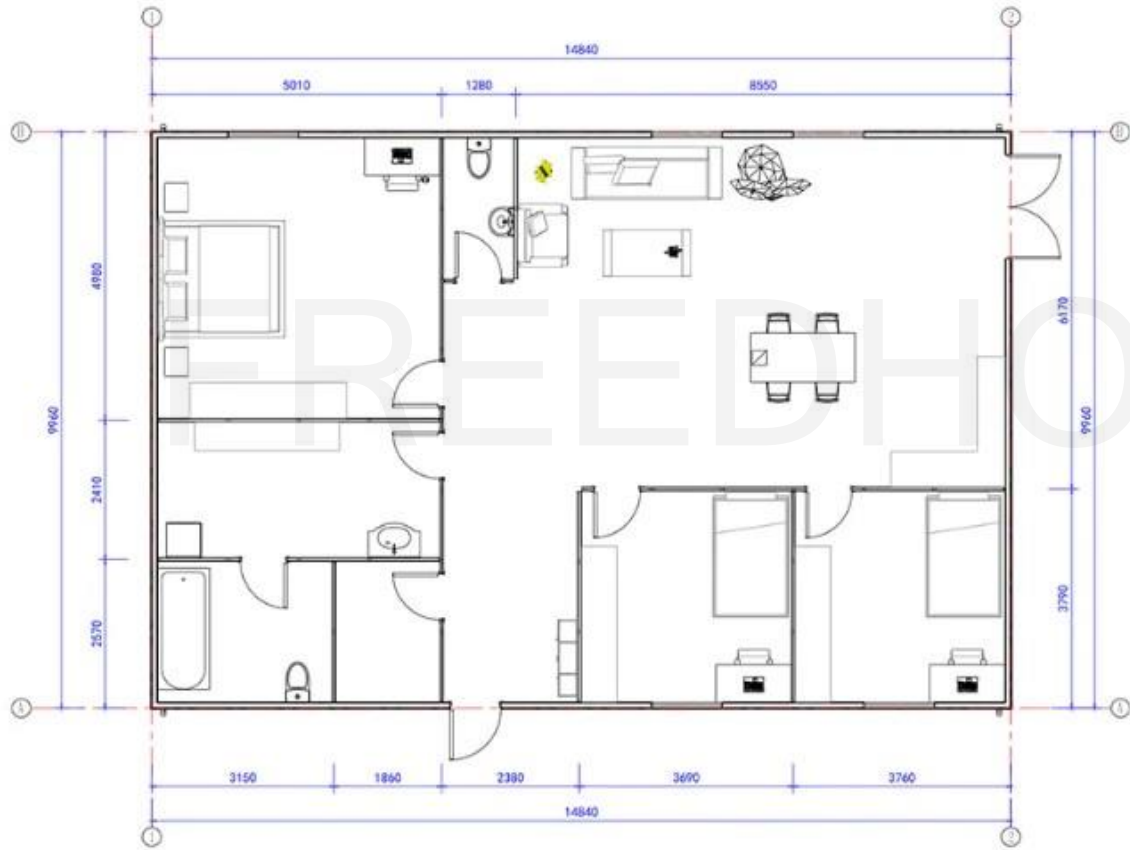
Sol : le sol de la salle de bain utilise des carreaux de céramique, les autres doivent être entretenus par les clients sur place.

Électricité : en option, la norme est la norme CE.

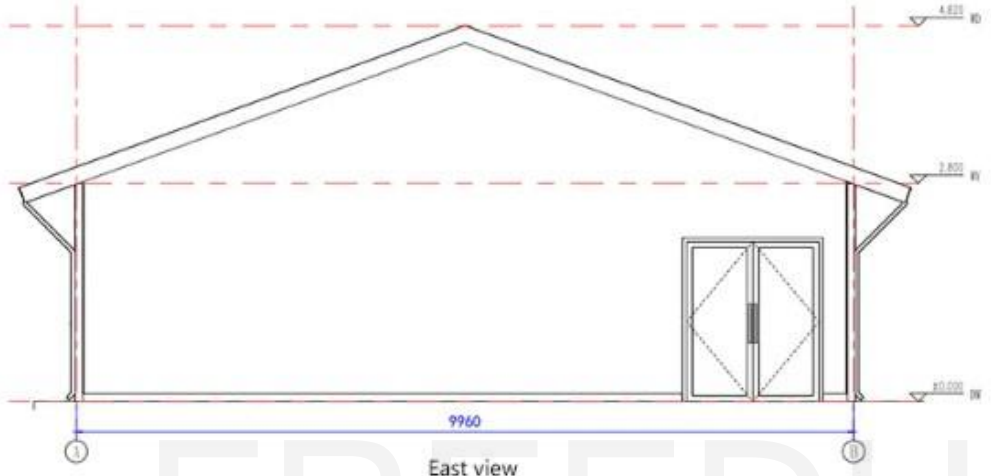
Sanitaire : 2 ensembles de sièges de WC en céramique, 1 ensemble de douche, 1 ensemble d'évier vertical en céramique, 1 ensemble d'évier de type armoire, 1 ensemble de baignoire.

Cuisine : armoire au sol-L3340*600mm, armoire murale-L2000*600mm, évier et robinet en acier inoxydable.

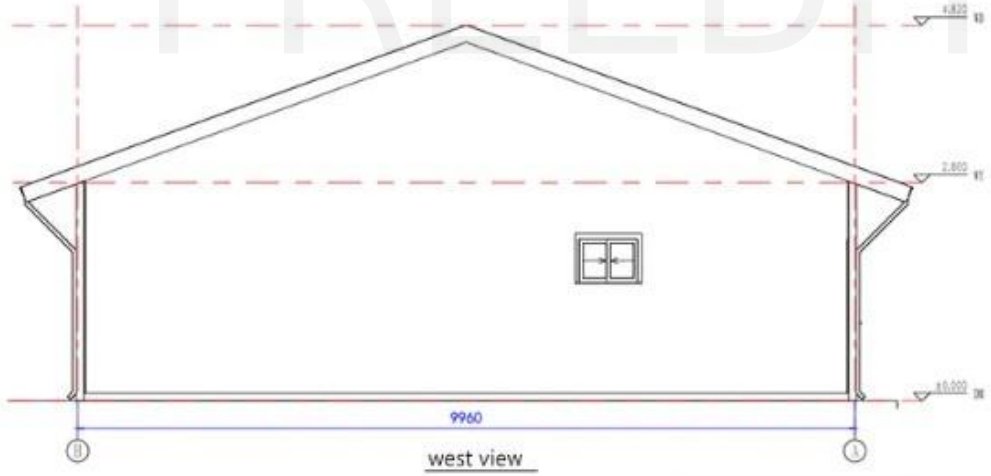
Plans



FREEDHOME

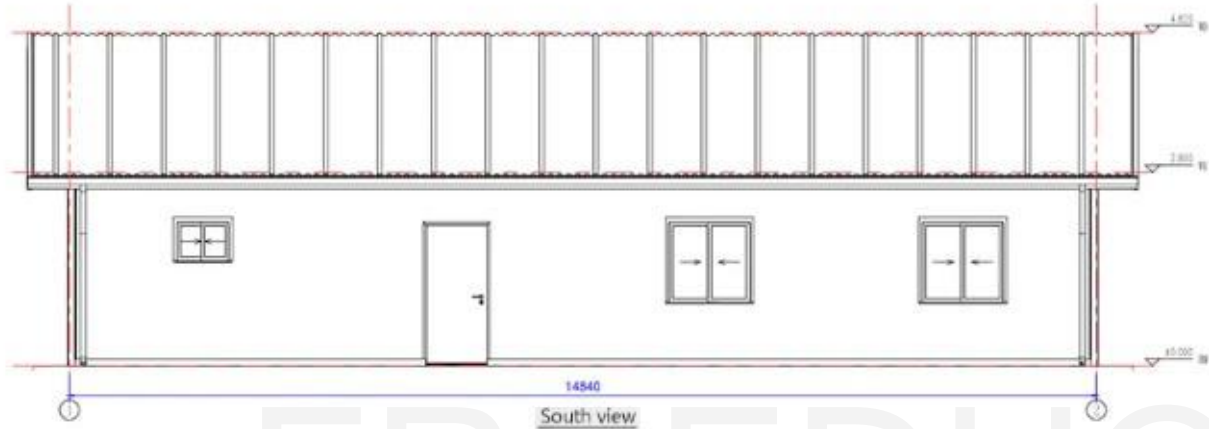


East view

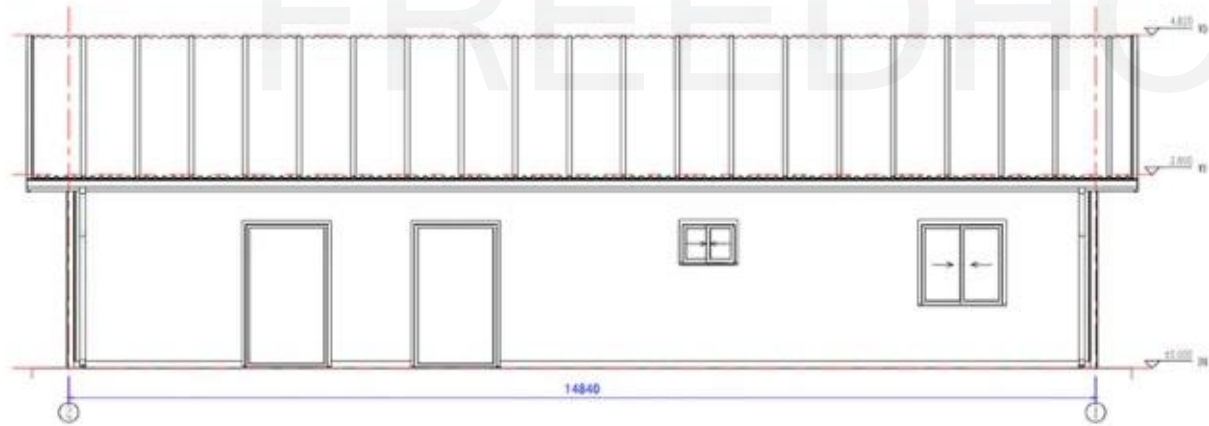


west view

FREEDHOME



South view

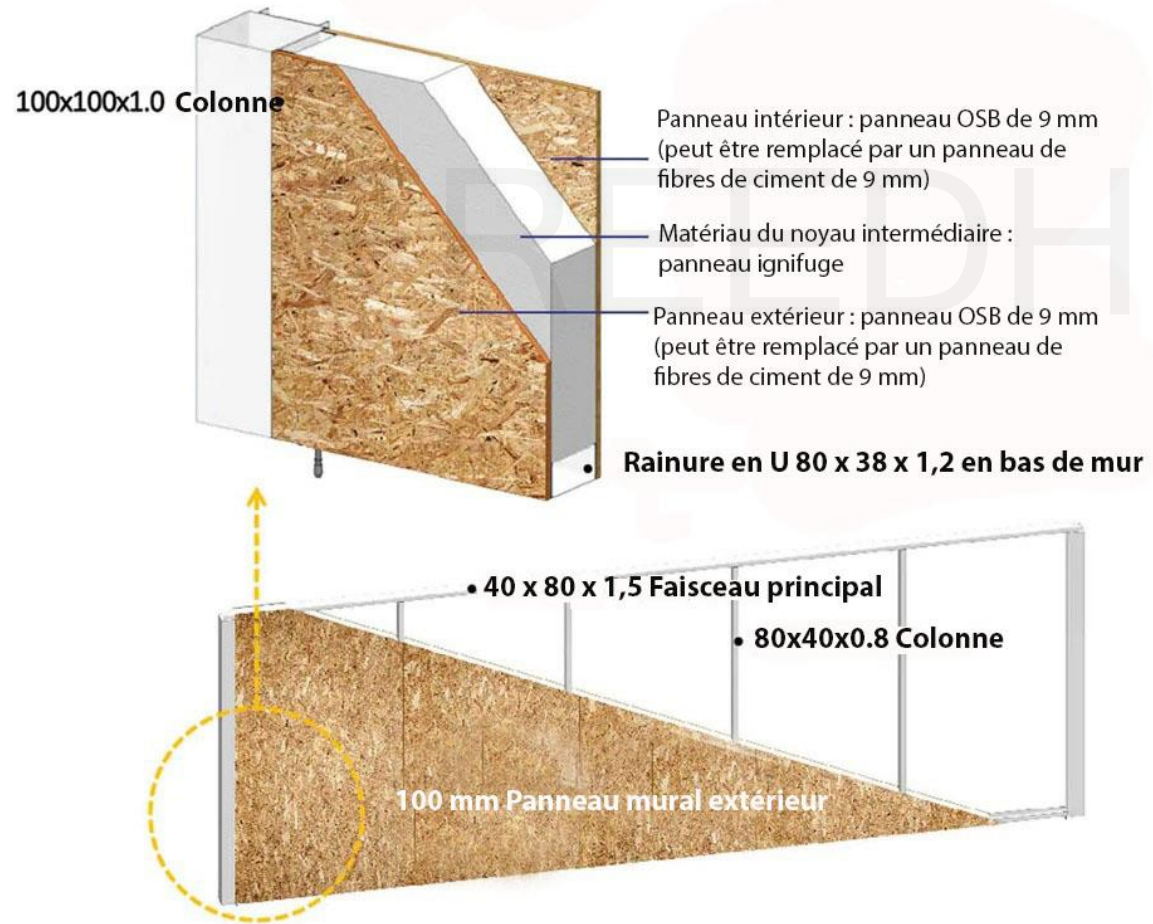


FREEDHOME

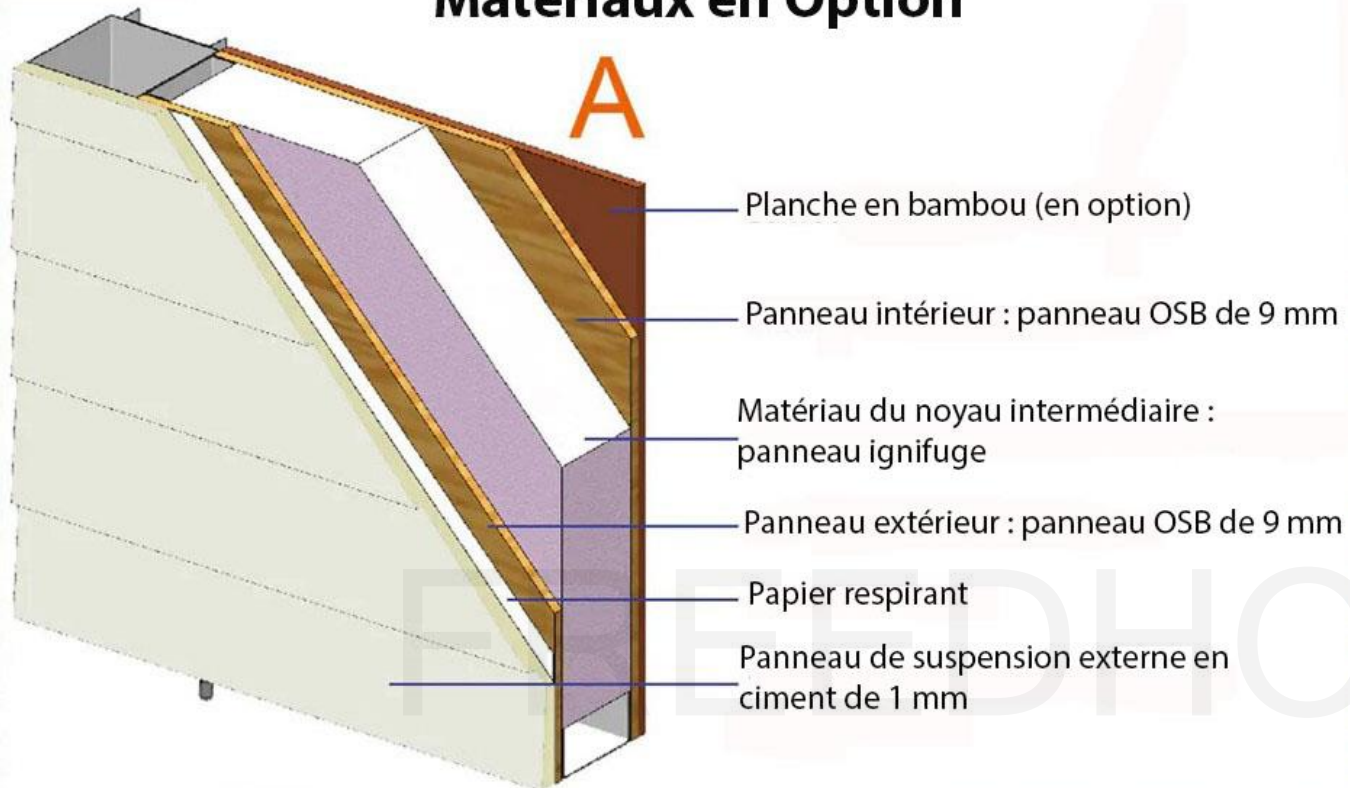
Spécifications

MURS

Structure du cadre : cadre + plaque de cisaillement

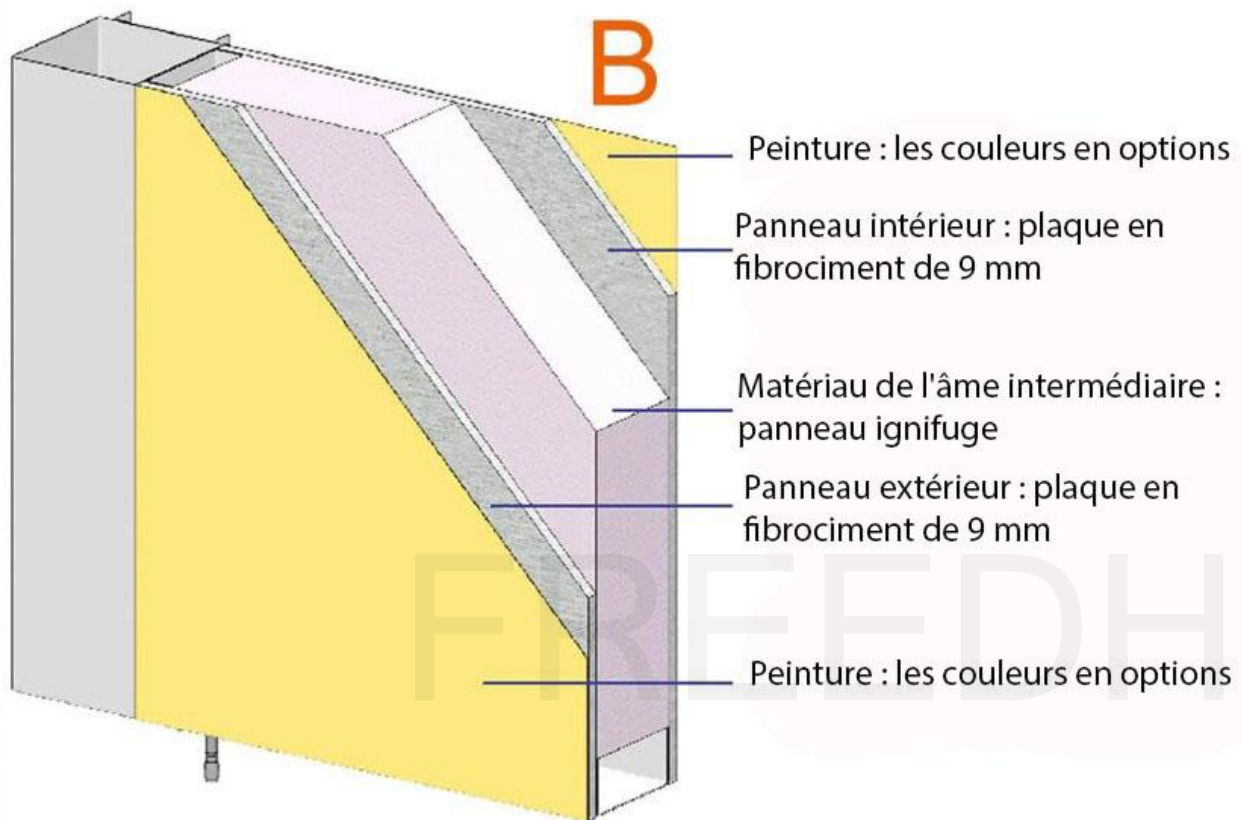


Matériaux en Option

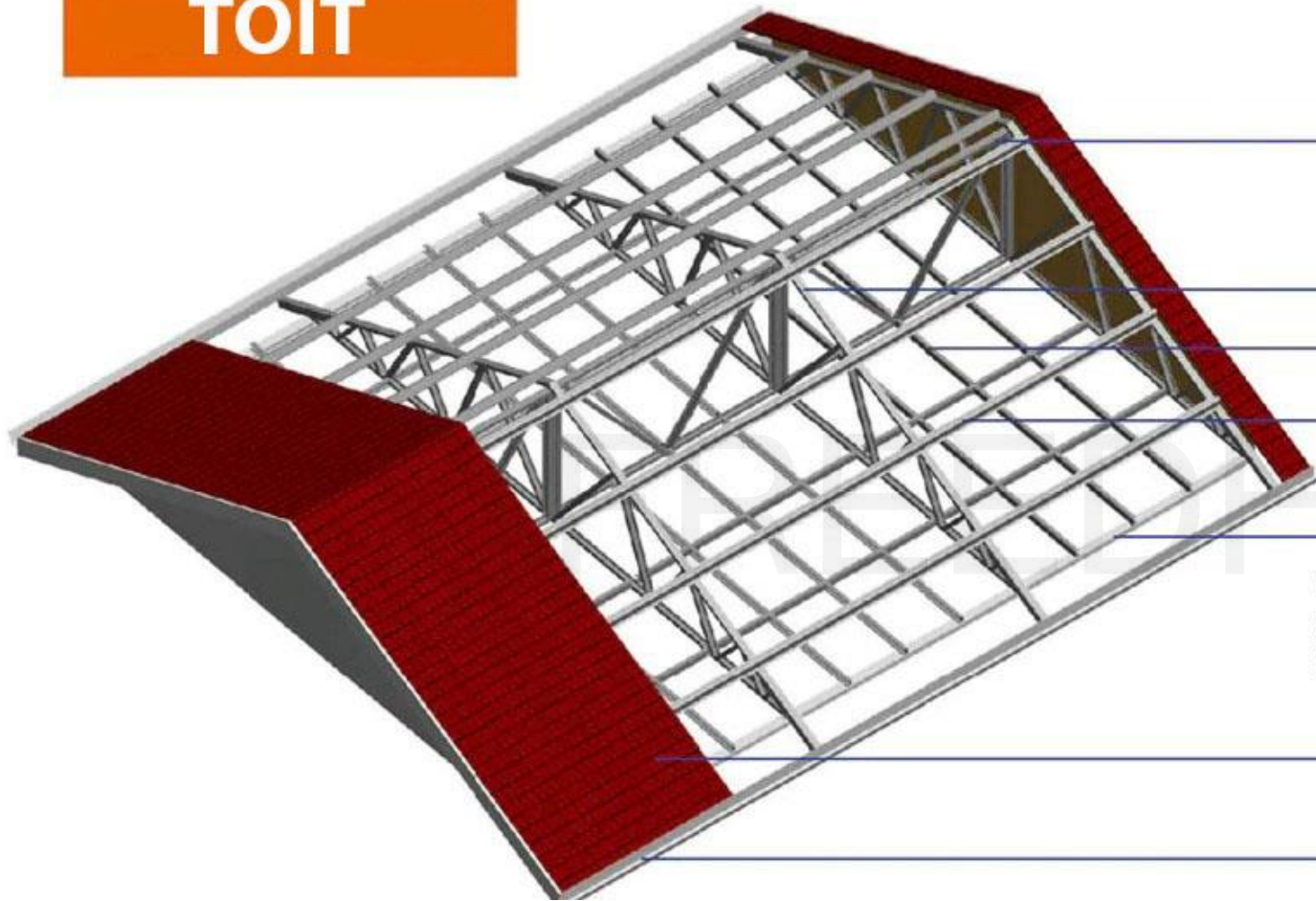


Remarque : Le mur intérieur de la salle de bain est composé d'un revêtement imperméable + planche à feu en bambou imperméable (motif marbre).





TOIT



Ferme de toit série 70

Ferme de toit série 70

Supports plafond série 70

Panne de toit

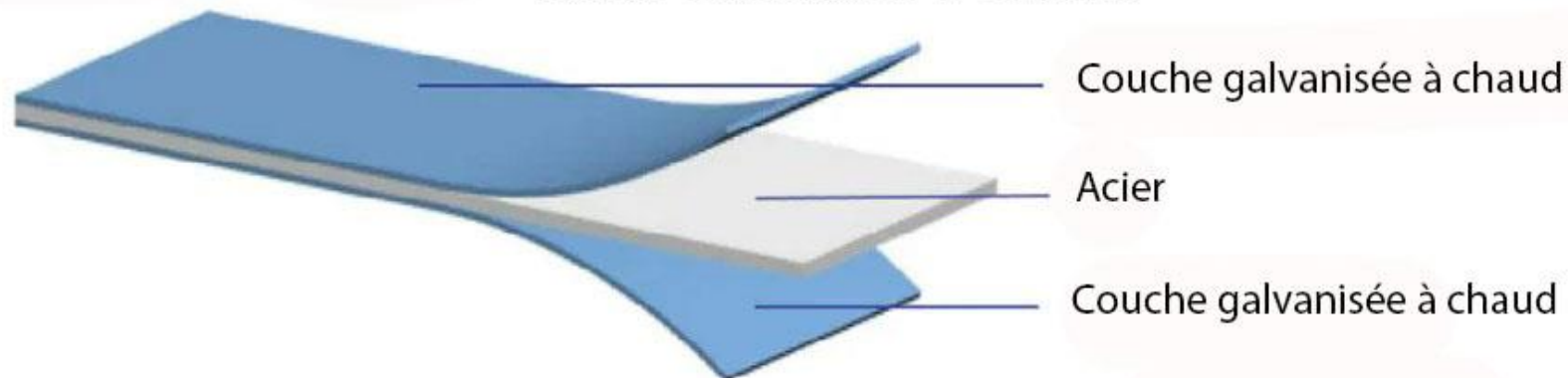
80 x 40 x 15 Faisceau principal

Mur de montage en treillis de toit :
panneau OSB de 9 mm/panneau
de ciment de 9 mm

Carton ondulé large
type 780 mm

Gouttière PVC

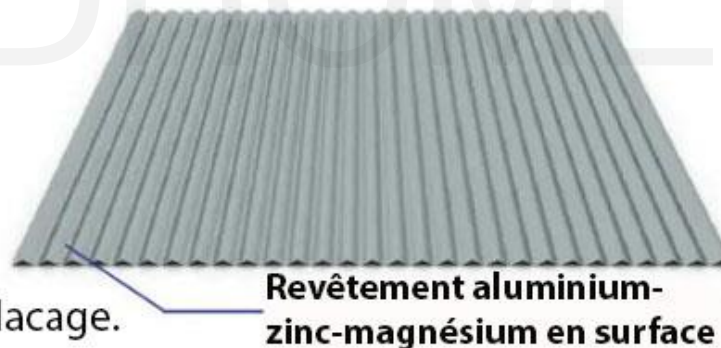
Acier Galvanisé à Chaud



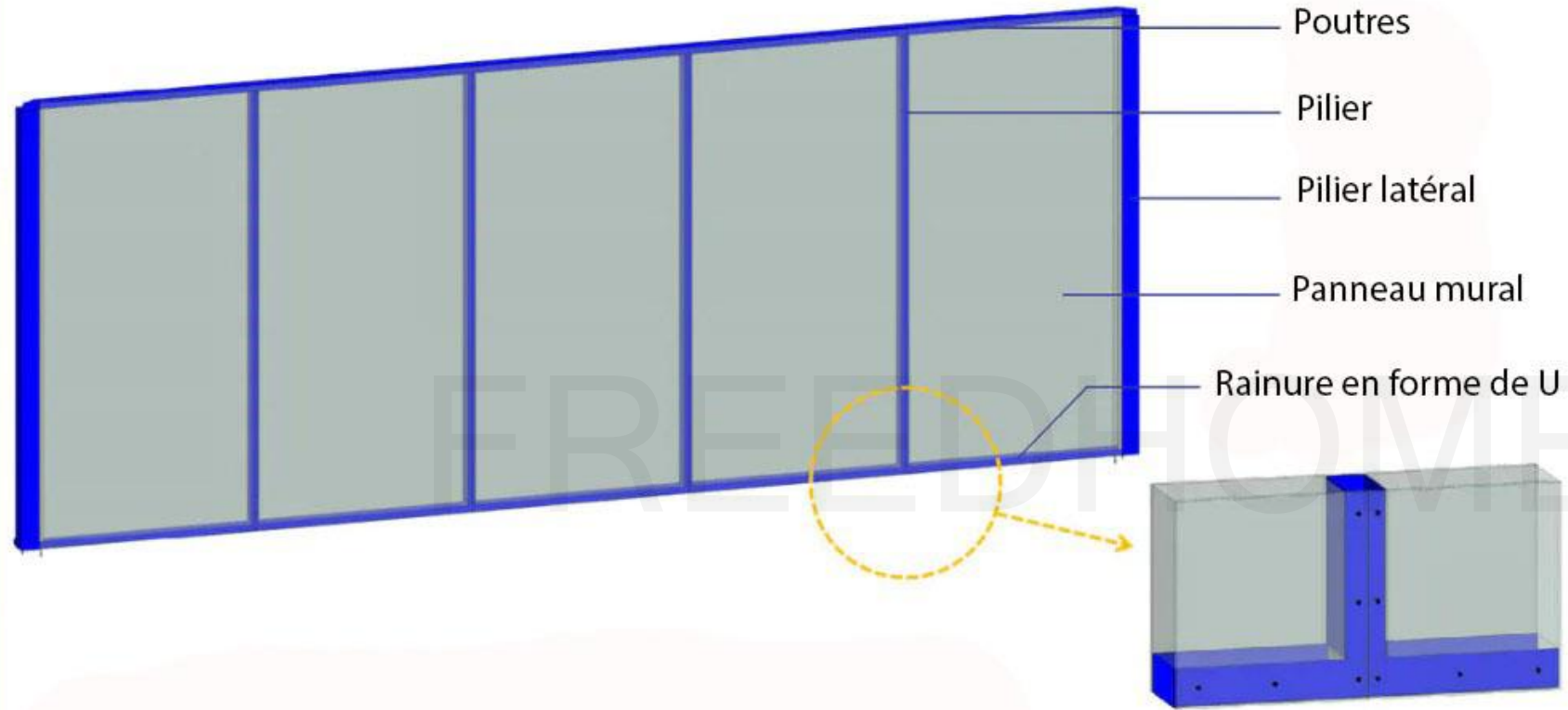
L'ossature générale du bâtiment est galvanisée et stérilisée : le revêtement à chaud est uniforme, l'adhérence est forte, et l'effet anti-corrosion et la durée de vie sont les meilleurs de toutes les méthodes.

La surface de la tôle d'acier de couleur toit est revêtue de 150g/m² de couche d'aluminium-zinc-magnésium, pulvérisée avec 25 um de poudre et 5 um de peinture après placage.

Tôle d'acier couleur toit



Excellente Résistance Structurelle



La structure inférieure de la maison du bâtiment adopte une ossature en acier + une plaque de partage, et les colonnes et les poutres, les panneaux muraux et le cadre sont tous reliés en un tout, ce qui a une excellente résistance structurelle globale.

Installation Facile



Ce produit est un des modèles de nos Préfabriqués Kit Éco.

Tous les composants sont produits par l'automatisation et la normalisation de l'usine.

Le processus d'installation nécessite un faible niveau de technologie professionnelle et ne nécessite pas l'assistance d'une machinerie et d'un équipement spécialisé.

Les clients peuvent effectuer une installation de bricolage grâce aux dessins d'installation équipés et profiter du plaisir de construire une maison avec leur famille ou leurs amis.



House area :	148m ²
Eave height:	2.8m
Indoor net height:	2.7m
Anti Seismic :	Second level (9 degrees)
Wind-resistance :	200km/h (Level 16)
Wind load:	250~300km/h (calculated on 5S wind speed)

Snow load:	0.00 KN/M ²
Roof dead load:	0.30 KN/M ²
Roof live load:	0.50 KN/M ²
Durability:	50 years
Loading:	40 ft HQ
other	

