

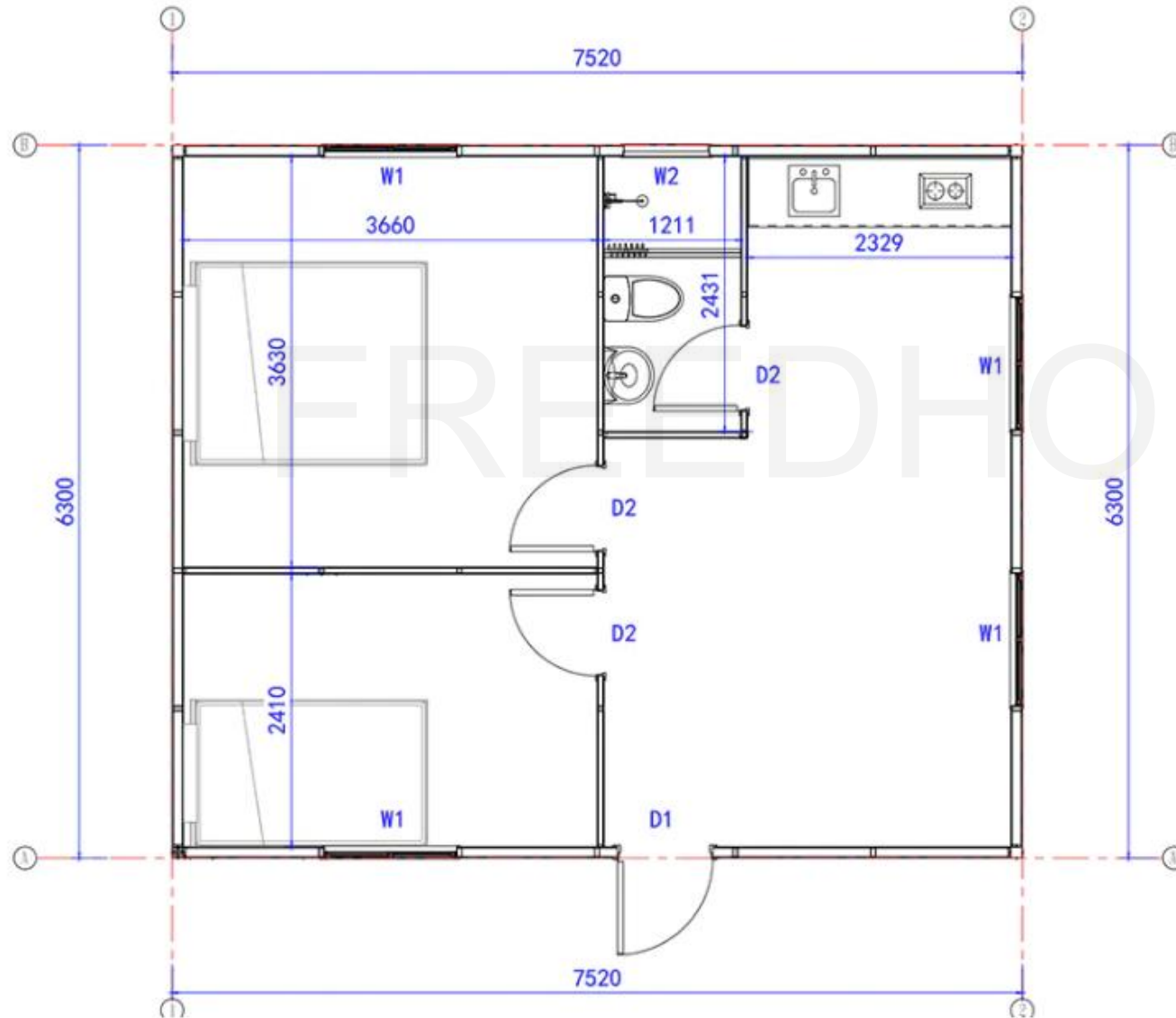
# PRÉFABRIQUÉE 47 m<sup>2</sup>

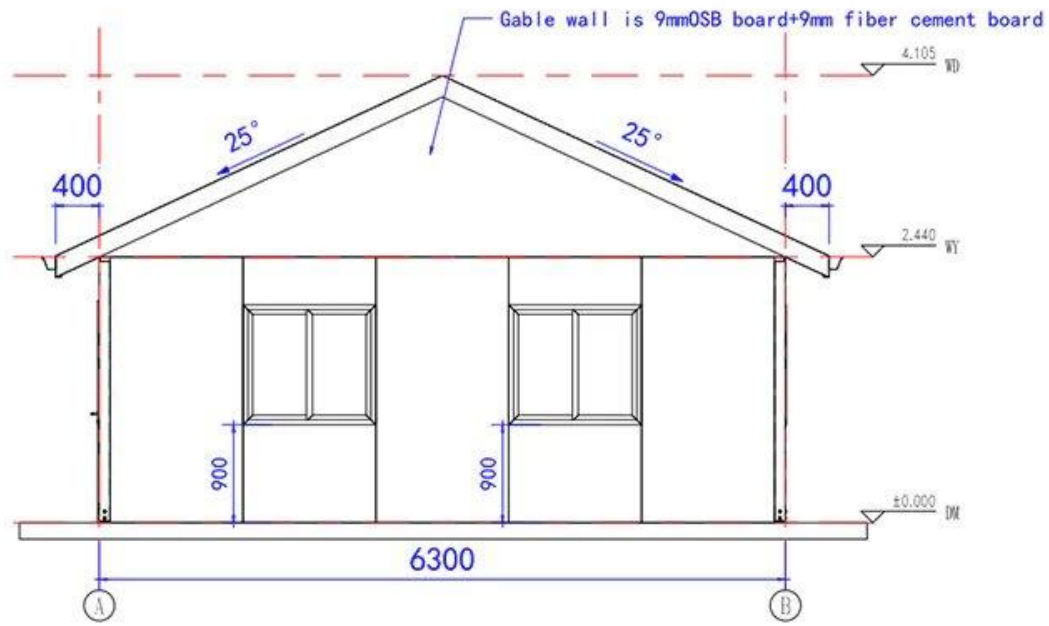
Déconditionnement et Montage Facile !

# Modèle de Base

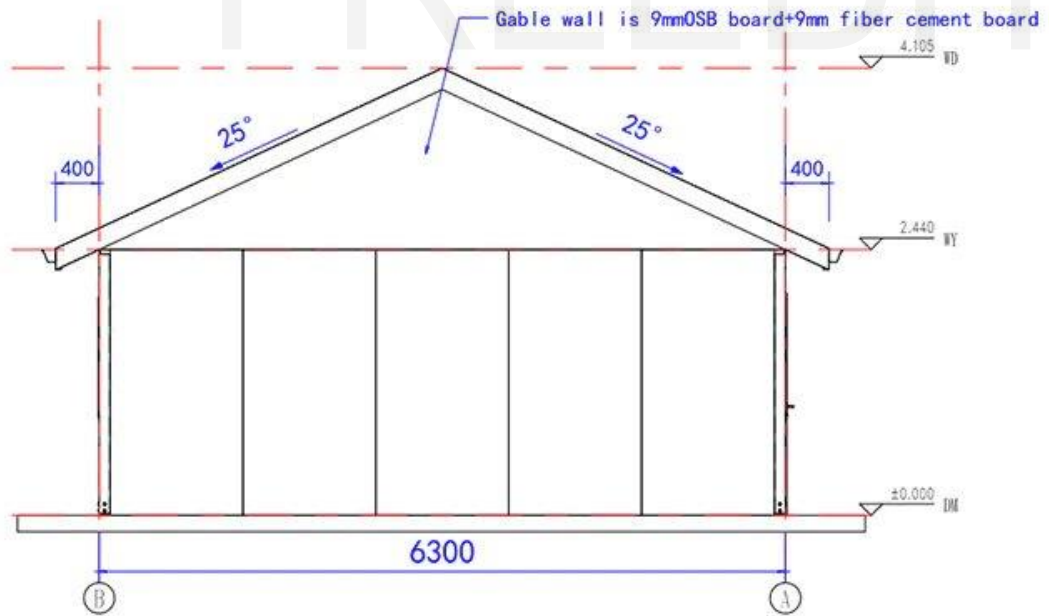


# Plans



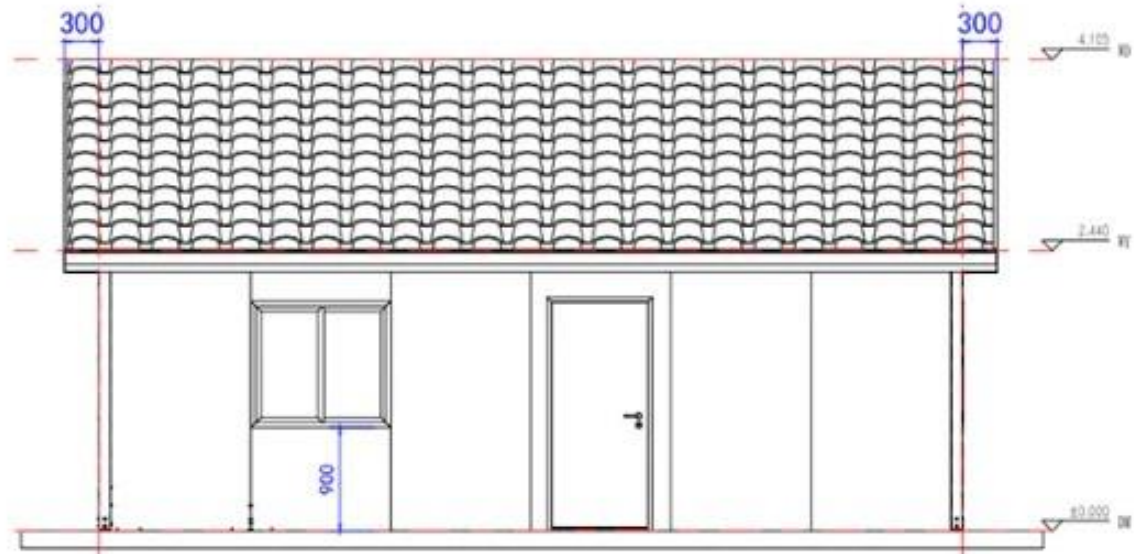


East view

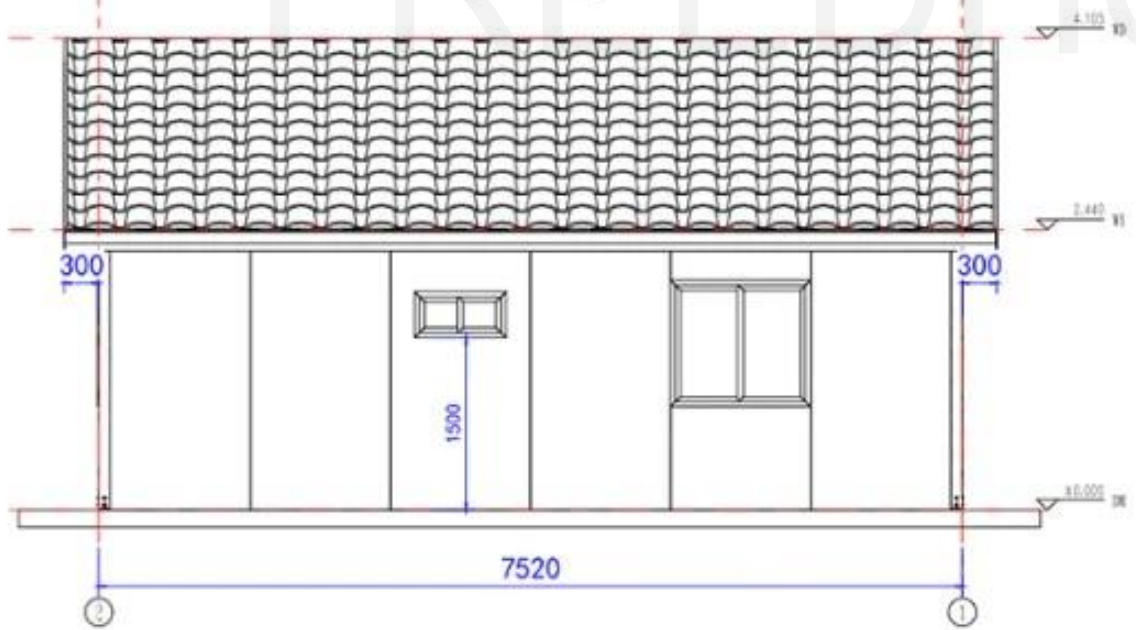


West View

FREEDHOME



South view



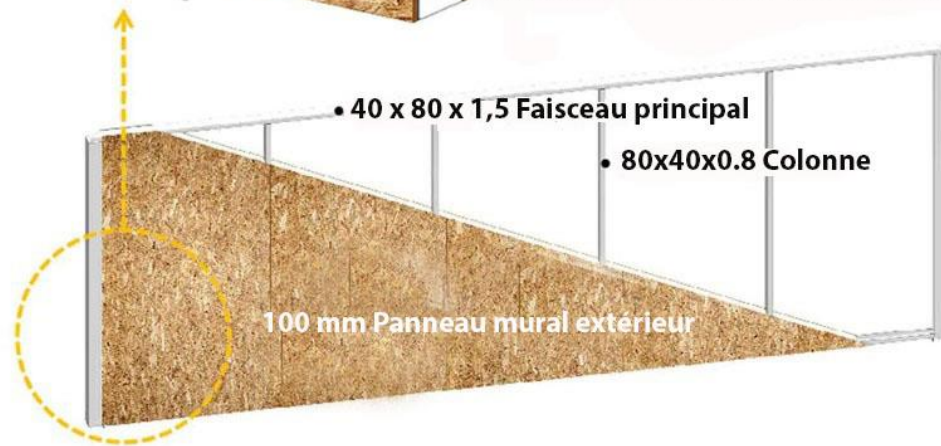
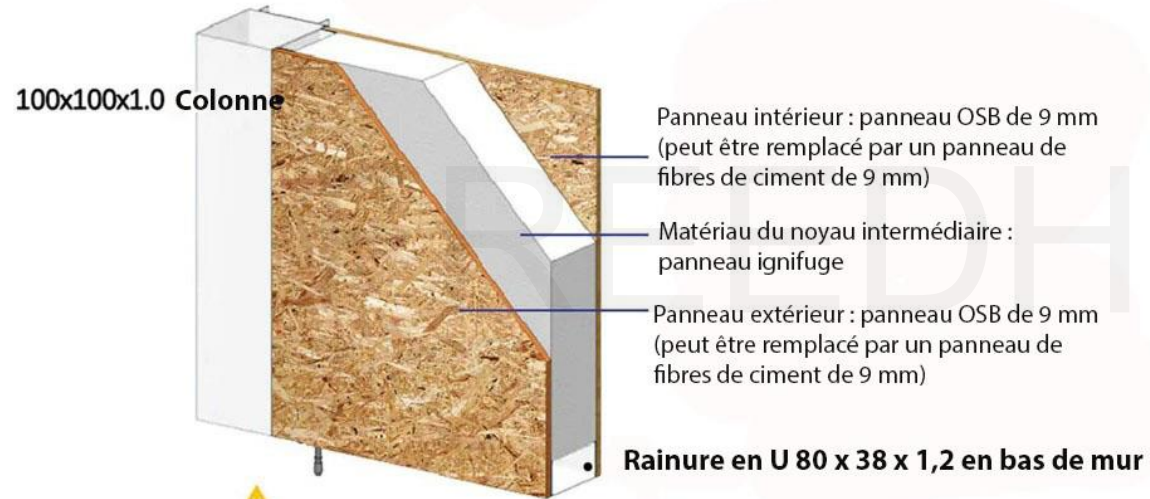
North view

FREEDHOME

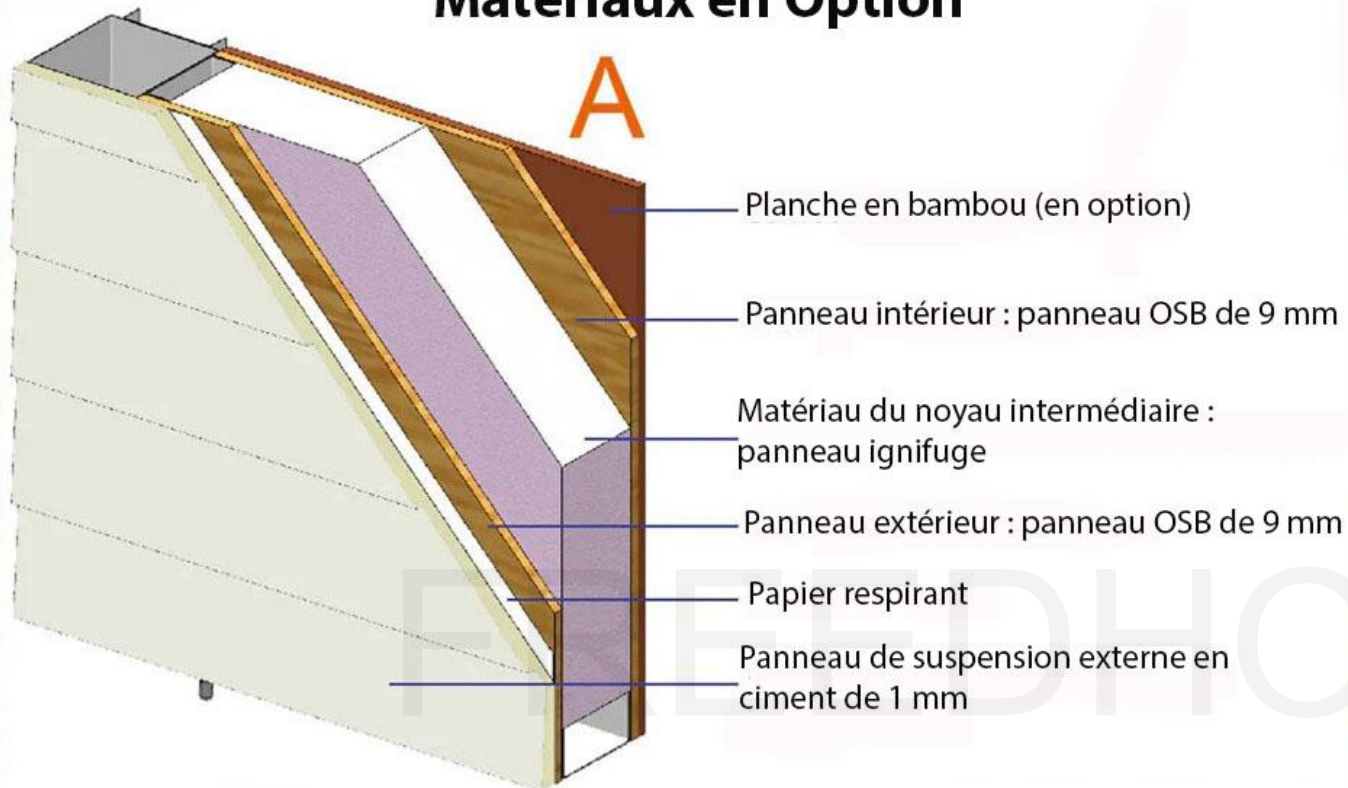
# Spécifications

## MURS

Structure du cadre : cadre + plaque de cisaillement

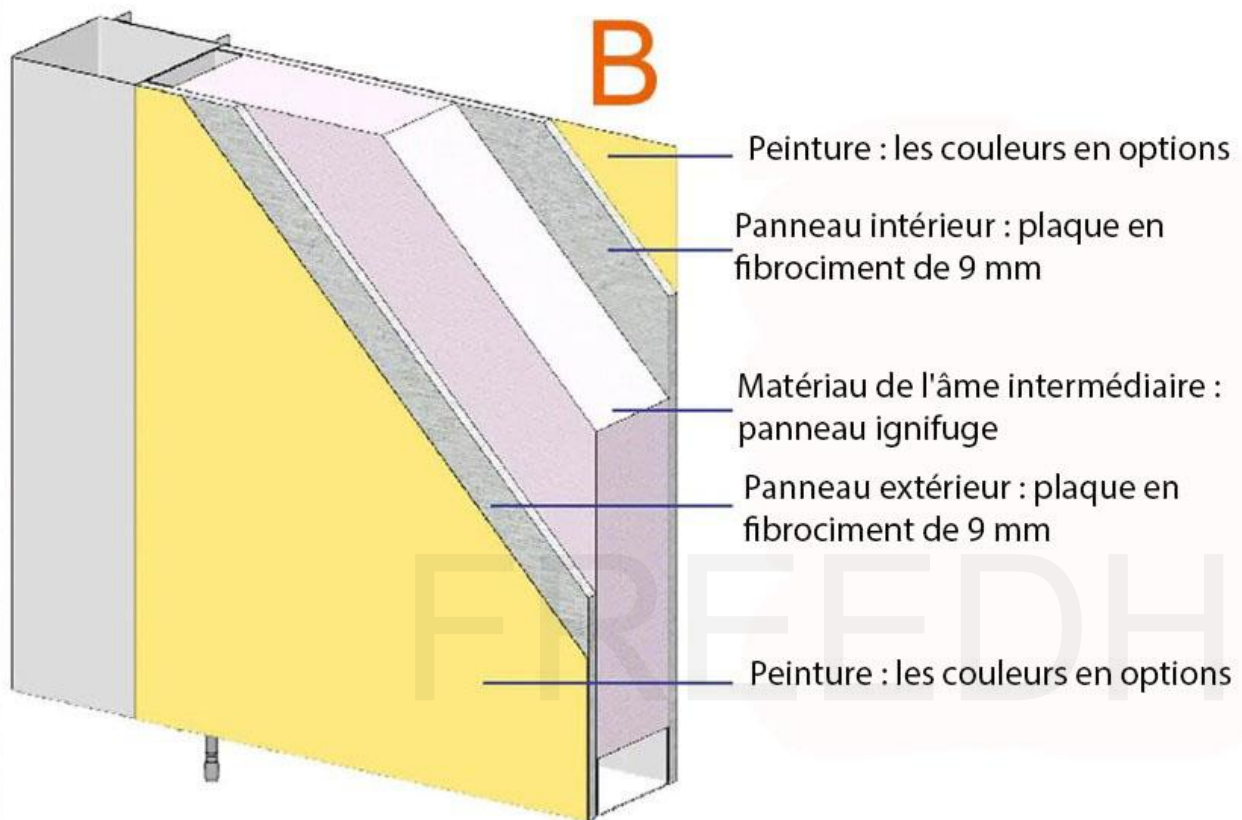


## Matériaux en Option



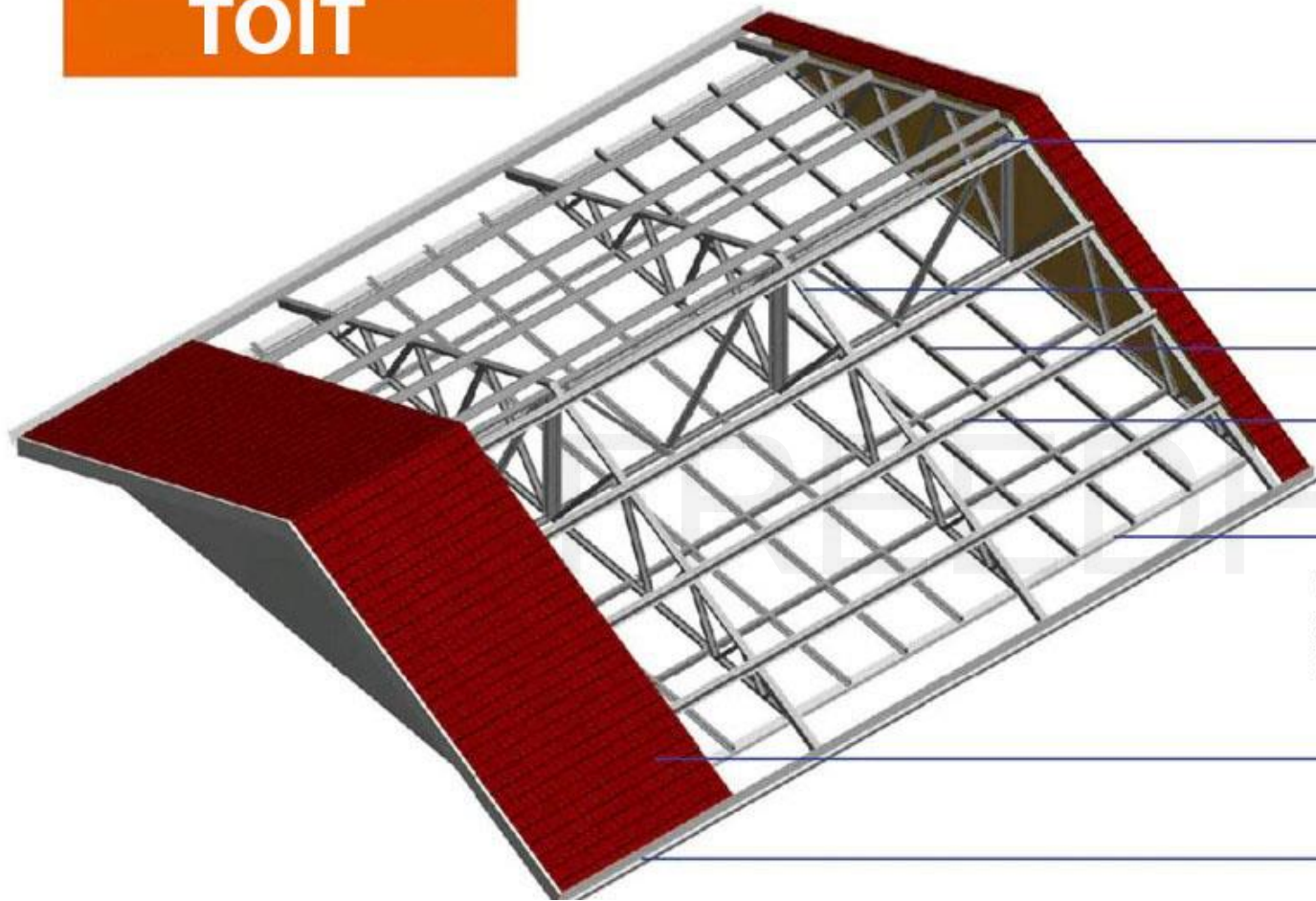
**Remarque :** Le mur intérieur de la salle de bain est composé d'un revêtement imperméable + planche à feu en bambou imperméable (motif marbre).







# TOIT



Ferme de toit série 70

Ferme de toit série 70

Supports plafond série 70

Panne de toit

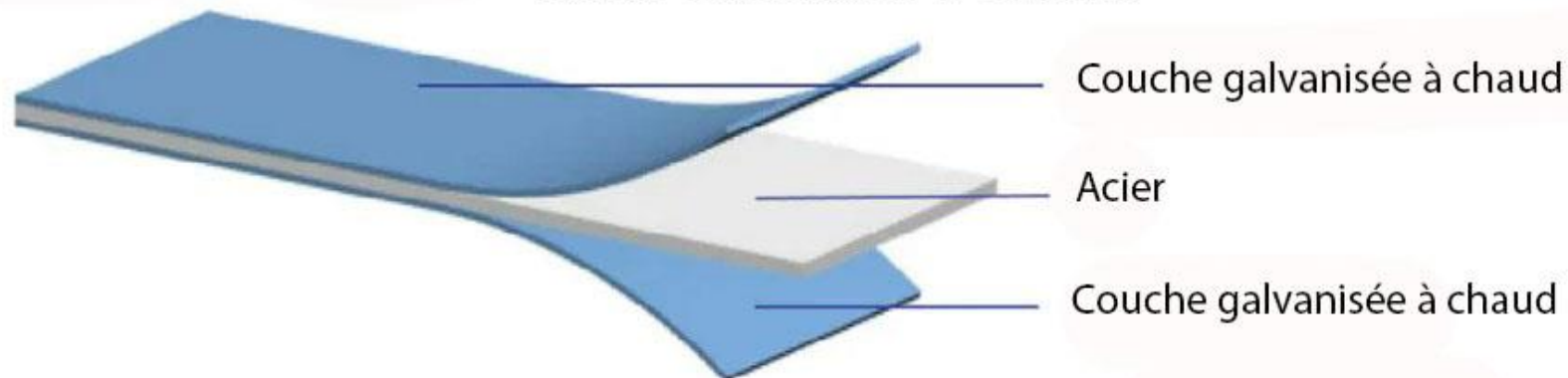
80 x 40 x 15 Faisceau principal

Mur de montage en treillis de toit :  
panneau OSB de 9 mm / panneau  
de ciment de 9 mm

Carton ondulé large  
type 780 mm

Gouttière PVC

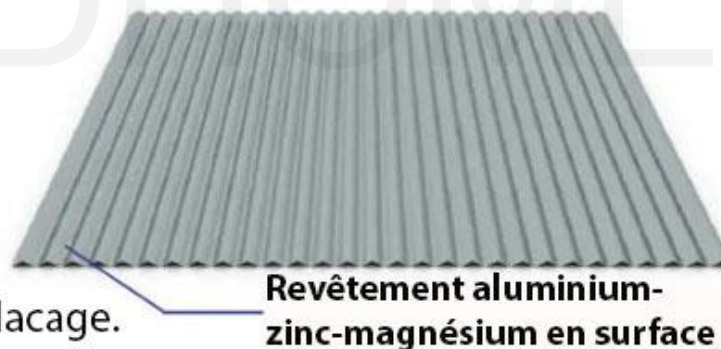
## Acier Galvanisé à Chaud



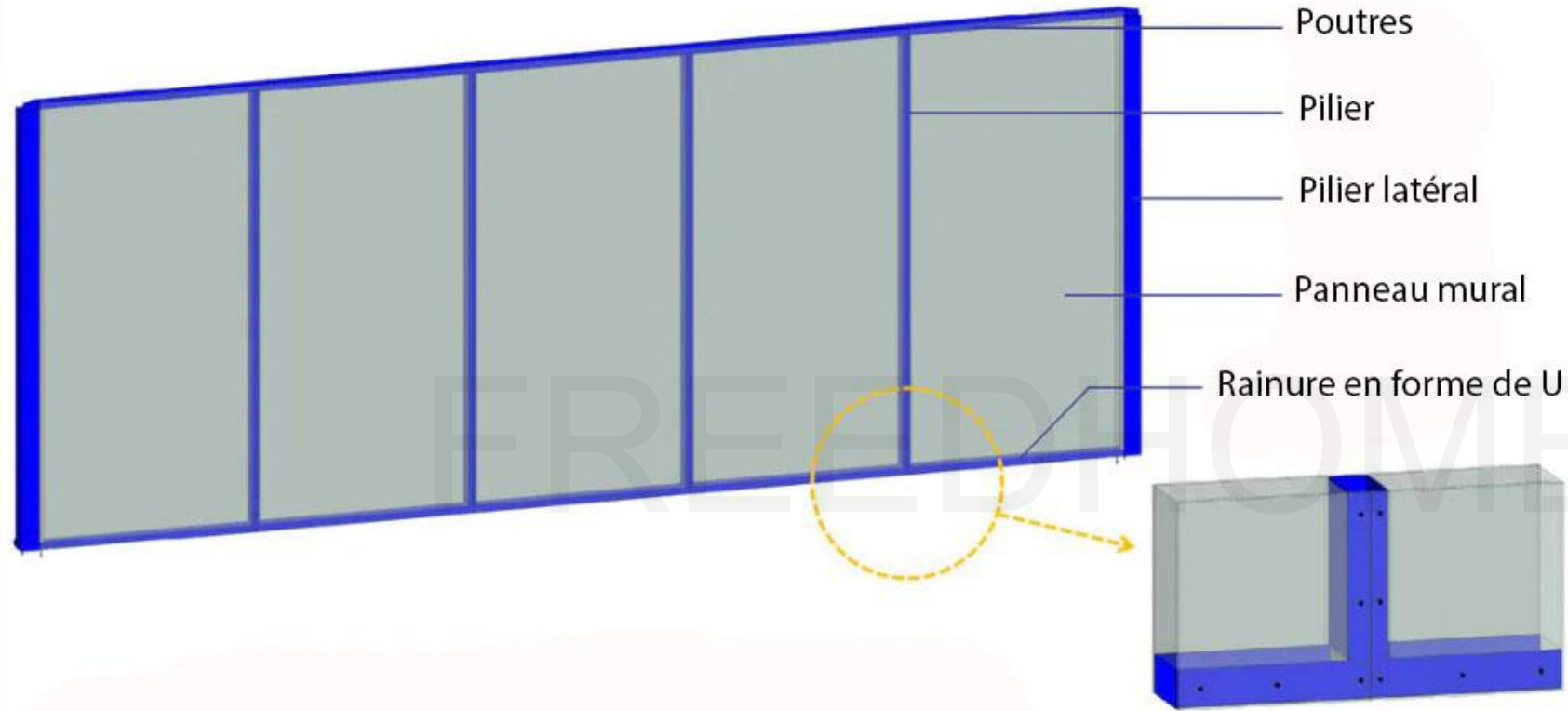
L'ossature générale du bâtiment est galvanisée et stérilisée : le revêtement à chaud est uniforme, l'adhérence est forte, et l'effet anti-corrosion et la durée de vie sont les meilleurs de toutes les méthodes.

La surface de la tôle d'acier de couleur toit est revêtue de 150g/m<sup>2</sup> de couche d'aluminium-zinc-magnésium, pulvérisée avec 25 um de poudre et 5 um de peinture après placage.

### Tôle d'acier couleur toit



## Excellente Résistance Structurelle



La structure inférieure de la maison du bâtiment adopte une ossature en acier + une plaque de partage, et les colonnes et les poutres, les panneaux muraux et le cadre sont tous reliés en un tout, ce qui a une excellente résistance structurelle globale.

# Installation Facile



Ce produit est un des modèles de nos Préfabriqués Kit Éco. Tous les composants sont produits par l'automatisation et la normalisation de l'usine. Le processus d'installation nécessite un faible niveau de technologie professionnelle et ne nécessite pas l'assistance d'une machinerie et d'un équipement spécialisé. Les clients peuvent effectuer une installation de bricolage grâce aux dessins d'installation équipés et profiter du plaisir de construire une maison avec leur famille ou leurs amis.



## Paramètres

### Paramètres

Dimension du plan au sol :	6300mm*7520mm
Zone de construction:	47,4 m <sup>2</sup>
Hauteur du filet intérieur :	2.44m
Disposition:	2 chambres, 1 salon , 1 cuisine, 1 salle de bain
Charge de neige :	0.5-1.5kN/m <sup>2</sup>
Charge de vent :	0.5-2.0kN/m <sup>2</sup>

Charge permanente du toit:	0,25 kN/m <sup>2</sup>
Charge vive sur le toit:	0.50kN/m <sup>2</sup>
Résistance aux tremblements de terre:	Niveau 8
Performances d'isolation phonique :	34.46dB
Charger:	40HQ

