

PRÉFABRIQUÉE 74 m²

Déconditionnement et Montage Facile !



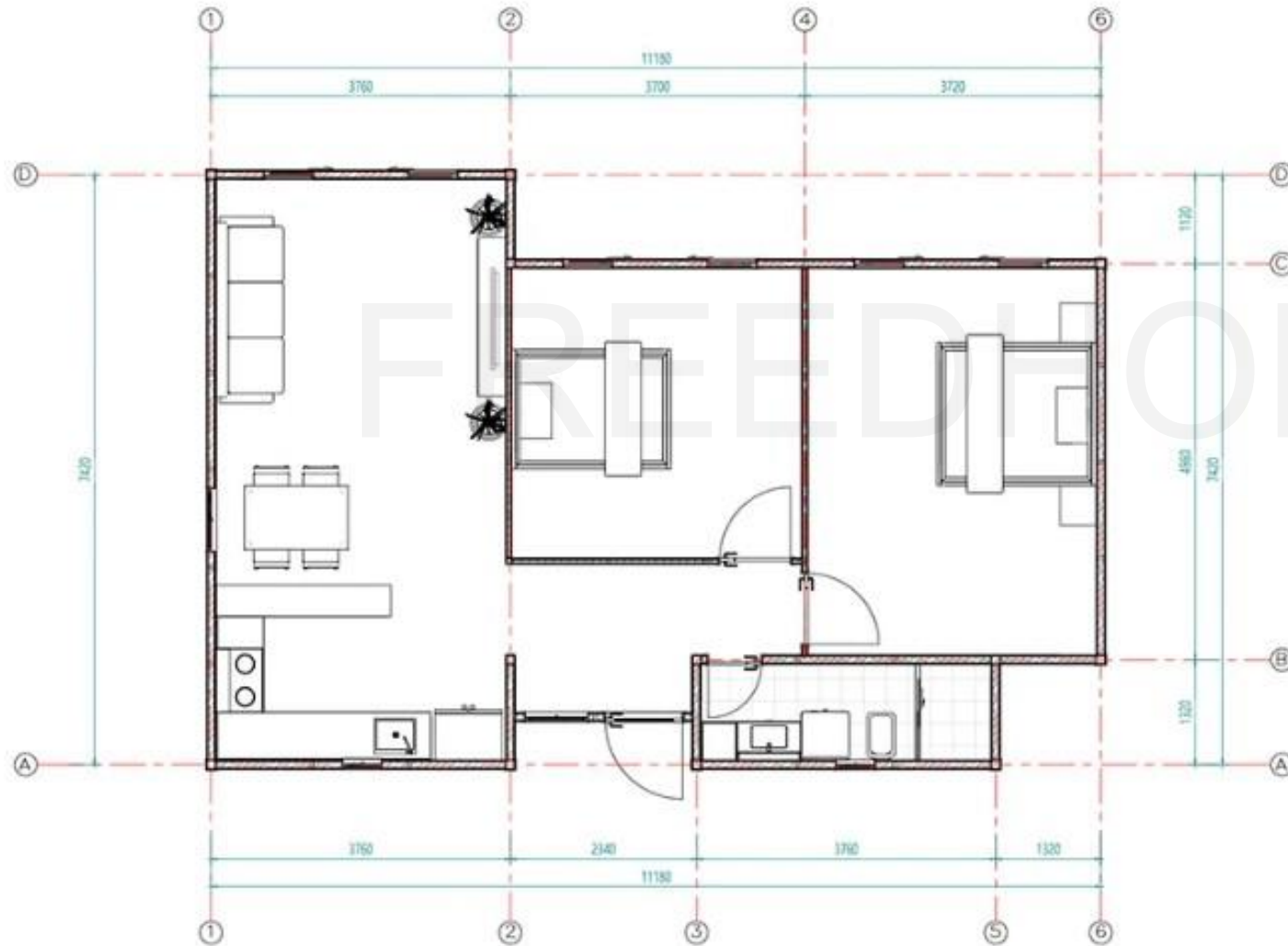


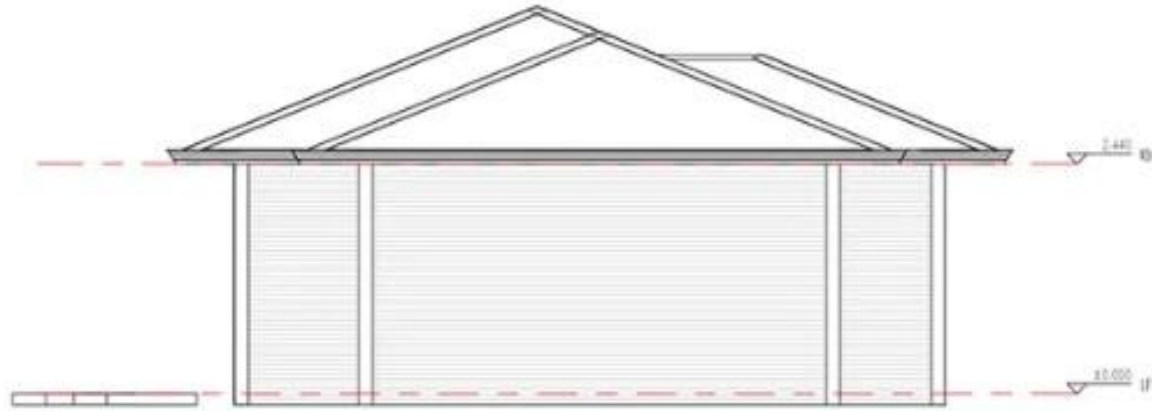






Plan



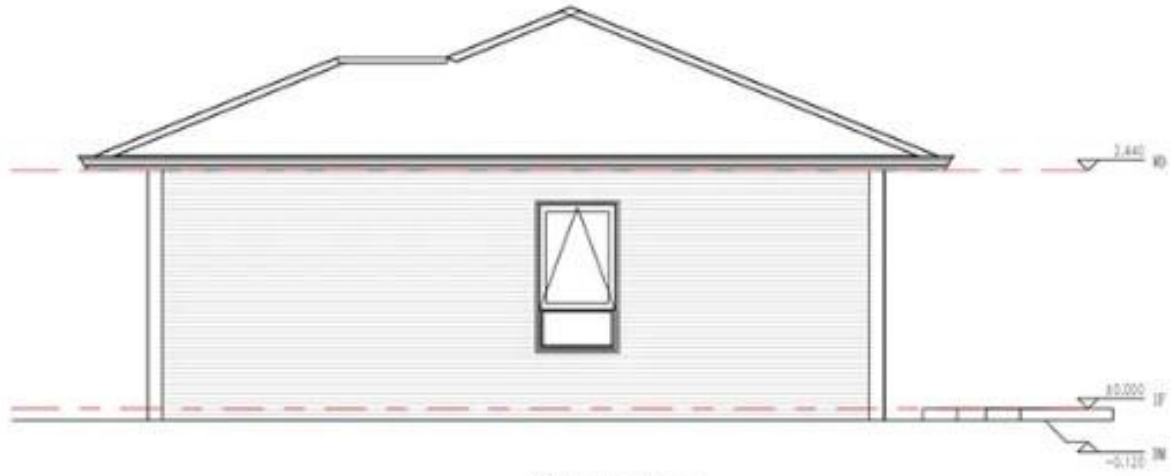


West view

FREEDHOME



South view



West view

FREEDHOME



North view



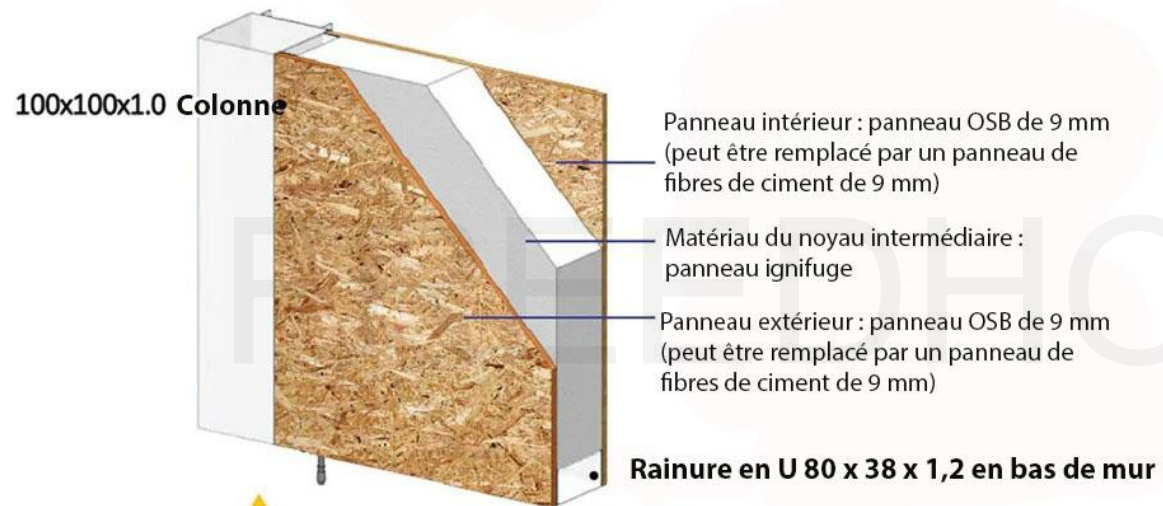
HOME



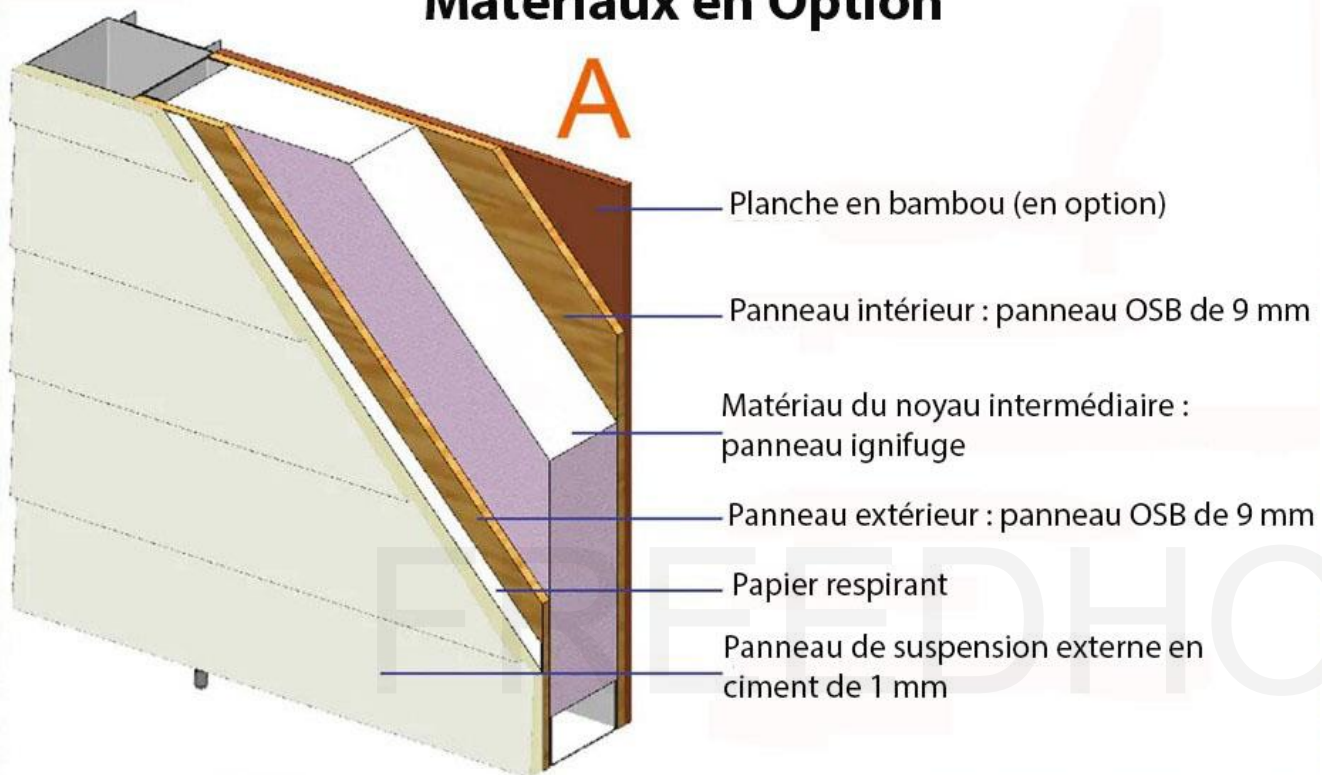
Spécifications

MURS

Structure du cadre : cadre + plaque de cisaillement

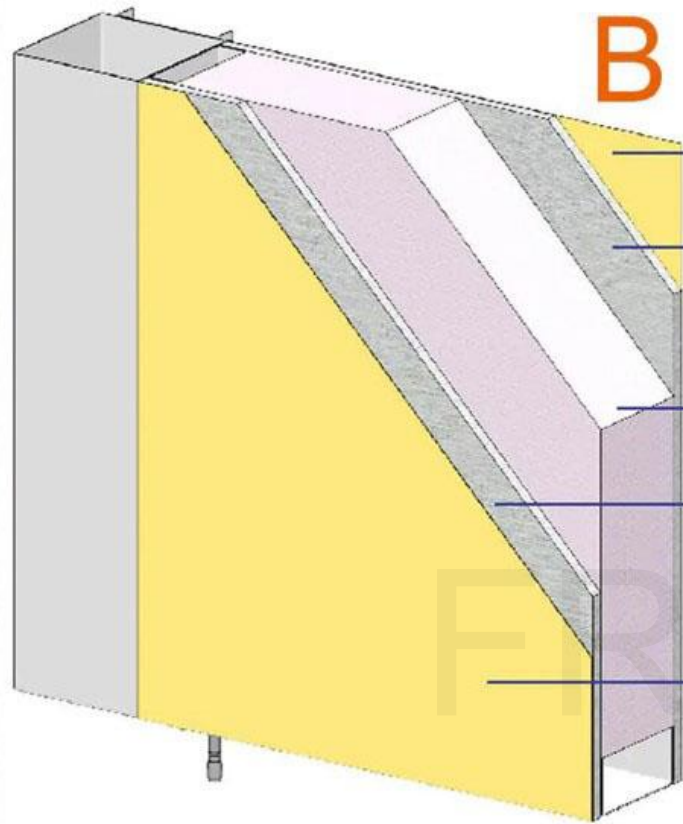


Matériaux en Option



Remarque : Le mur intérieur de la salle de bain est composé d'un revêtement imperméable + planche à feu en bambou imperméable (motif marbre).





B

Peinture : les couleurs en options

Panneau intérieur : plaque en fibrociment de 9 mm

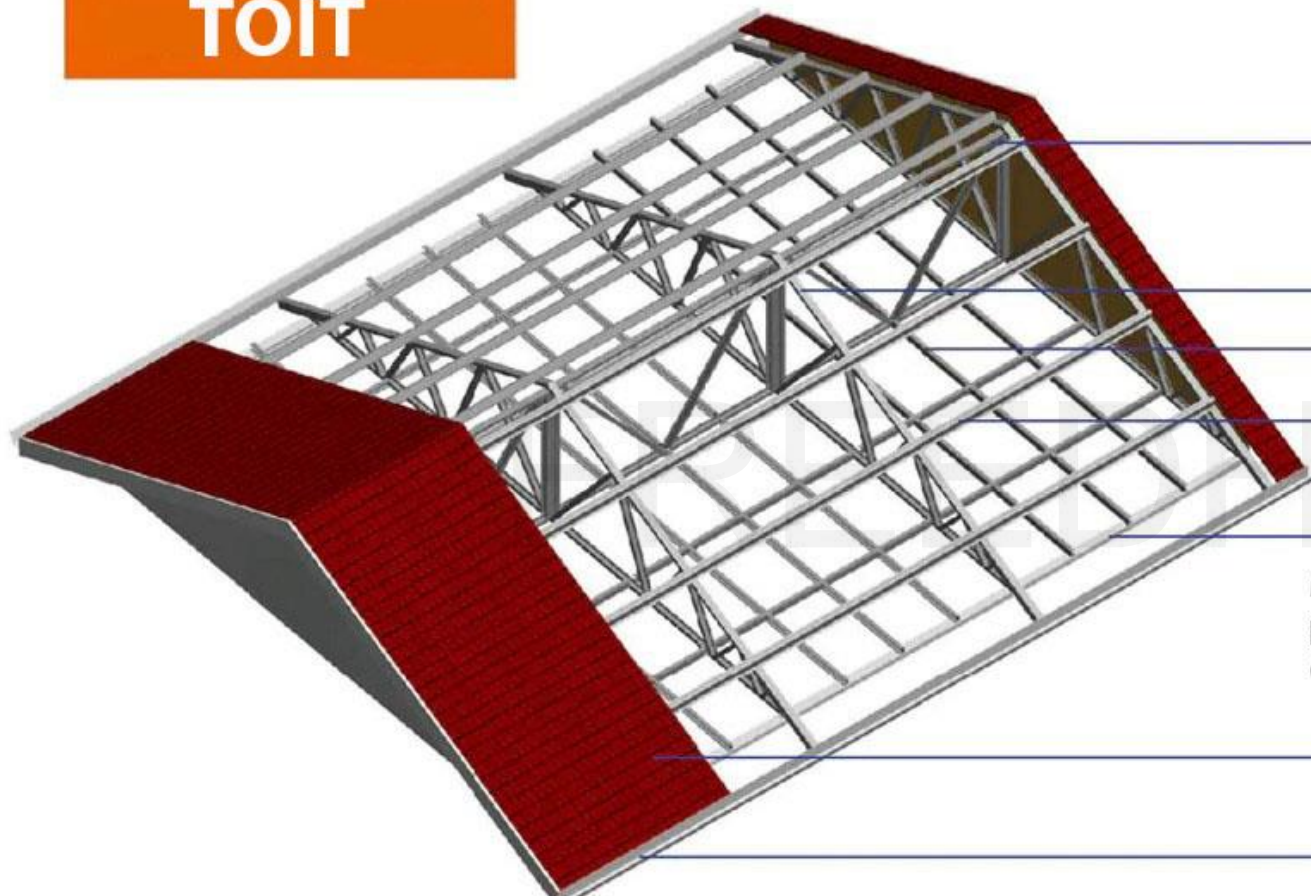
Matériau de l'âme intermédiaire : panneau ignifuge

Panneau extérieur : plaque en fibrociment de 9 mm

Peinture : les couleurs en options



TOIT



Ferme de toit série 70

Ferme de toit série 70

Supports plafond série 70

Panne de toit

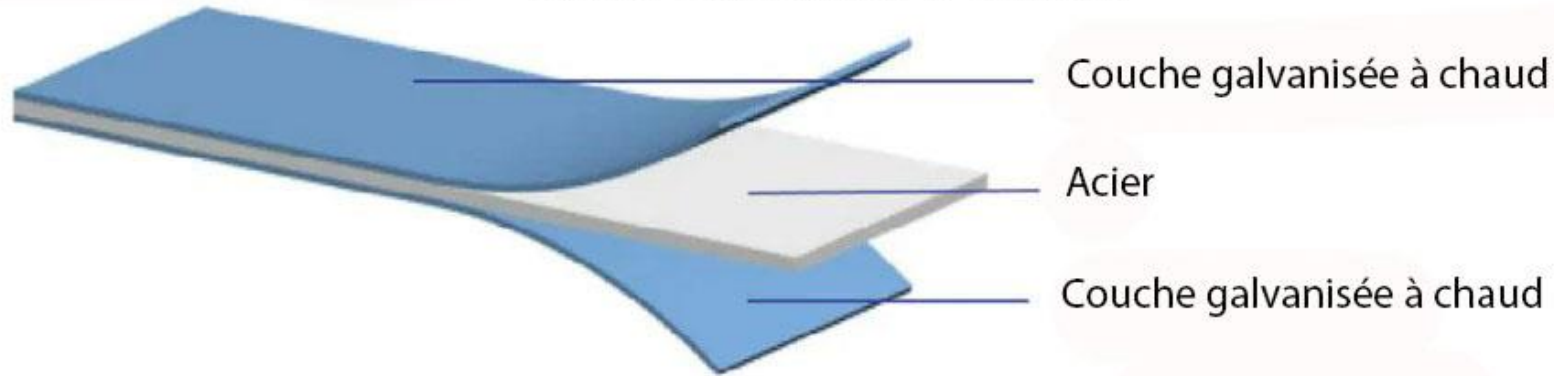
80 x 40 x 15 Faisceau principal

Mur de montagne en treillis de toit :
panneau OSB de 9 mm/panneau
de ciment de 9 mm

Carton ondulé large
type 780 mm

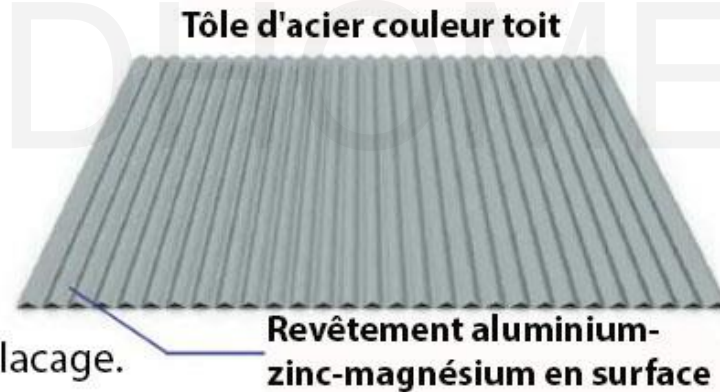
Gouttière PVC

Acier Galvanisé à Chaud

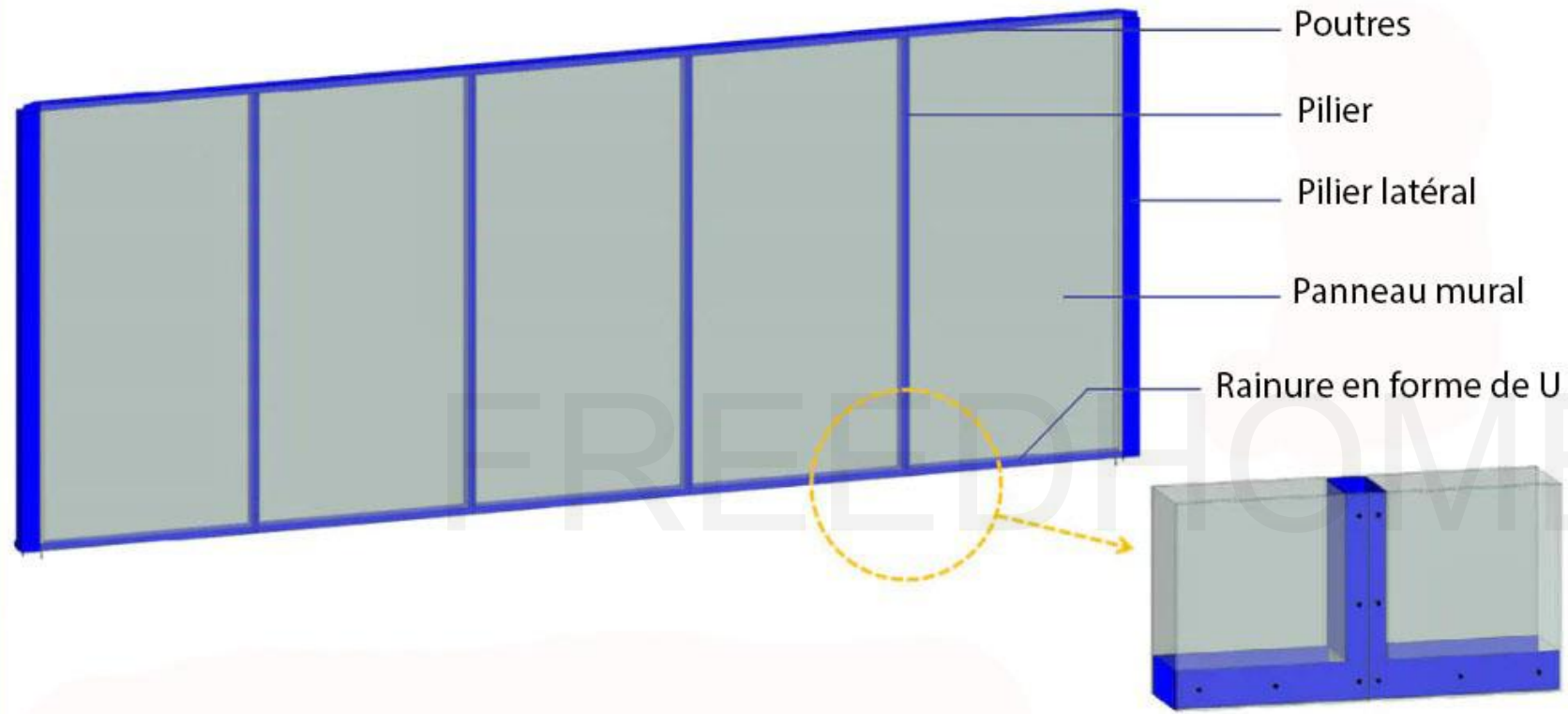


L'ossature générale du bâtiment est galvanisée et stérilisée : le revêtement à chaud est uniforme, l'adhérence est forte, et l'effet anti-corrosion et la durée de vie sont les meilleurs de toutes les méthodes.

La surface de la tôle d'acier de couleur toit est revêtue de 150g/m² de couche d'aluminium-zinc-magnésium, pulvérisée avec 25 um de poudre et 5 um de peinture après placage.



Excellente Résistance Structurale



La structure inférieure de la maison du bâtiment adopte une ossature en acier + une plaque de partage, et les colonnes et les poutres, les panneaux muraux et le cadre sont tous reliés en un tout, ce qui a une excellente résistance structurelle globale.

Installation Facile



Ce produit est un des modèles de nos Préfabriqués Kit Éco. Tous les composants sont produits par l'automatisation et la normalisation de l'usine.

Le processus d'installation nécessite un faible niveau de technologie professionnelle et ne nécessite pas l'assistance d'une machinerie et d'un équipement spécialisé.

Les clients peuvent effectuer une installation de bricolage grâce aux dessins d'installation équipés et profiter du plaisir de construire une maison avec leur famille ou leurs amis.



La maison couvre une superficie de 74 m², la hauteur de l'avant-toit est de 2,44 m et la hauteur du plafond intérieur est de 2,4 m.

Le type de maison est de 2 chambres, 2 halls, 1 cuisine et 1 salle de bain.

La structure de la maison adopte un mur modulaire intégré + un cadre en acier + un toit en acier léger, les clients n'ont qu'à installer les finitions décoratives des murs intérieurs et extérieurs sur place.

Spécification de la maison:

Cadre : le système de mur utilise un mur intégré + un cadre en acier, le système de toit utilise un toit en acier léger.

Toit : panneaux de toiture à joints debout de 0,8 mm, le revêtement de surface est en aluminium zinc magnésium galvanisé 100 g/m² + peinture résistante aux intempéries 18/5 um.

L'isolation du toit utilise de la laine de verre de 100 mm + une feuille d'aluminium.

Mur : mur modulaire (panneau OSB double face de 9 mm, rempli de panneau en or véritable ignifuge), et le mur interne utilise un panneau de fibres de bambou (motif en tissu), le mur de la salle de bain utilise un revêtement imperméable + un panneau de fibres de bambou imperméable (motif en marbre). Le mur extérieur utilise une plaque dorée de 27 mm (installée sur place).

Plancher : le plancher de la salle de bain utilise des carreaux de céramique, le salon utilise un plancher SPC. Ils peuvent être remplacés par d'autres matériaux.

Électricité : en option, la norme est la norme chinoise.

Configuration sanitaire : 1 siège de WC en céramique, 1 douche, 1 lavabo, 1 cloison de douche en verre.

Configuration de la cuisine : armoire au sol - L (2600-1800) * 600 mm, évier et robinet en acier inoxydable.

Paramètres

Superficie de la maison:	74m ²	Charge de neige:	0,00 KN/M2
Hauteur d'avant-toit:	2.44m	Charge permanente du toit:	0,30 KN/M2
Hauteur du filet intérieur :	2.4m	Charge vive sur le toit:	0,50 KN/M2
Anti sismique:	Deuxième niveau (9 degrés)		
Résistance au vent:	200km/h (Niveau 16)	Chargement:	QG de 40 pieds
Charge de vent:	250km/h (calculé sur la vitesse du vent 5S)		