



CONTENU

J-101	Les spécifications de conception	J-302	Façade de portes et fenêtres
J-102	Plan d'étage	J-303	Détails architecturaux des portes
J-103	Plan du plafond	J-304	Détails architecturaux des fenêtres
J-104	Schéma du module cuisine et salle de bain	J-401	Disposition de la puissance d'éclairage
J-105	Schéma du module pliable	J-402	Disposition de l'alimentation de la prise
J-106	Vue en coupe 3D	J-403	Schéma du système d'alimentation
J-201	Disposition de l'élévation Est	J-404	Plan d'approvisionnement en eau
J-202	Disposition de l'élévation Sud	J-405	Schéma du système d'approvisionnement en eau et de drainage
J-203	Disposition de l'élévation Ouest	J-501	Vue en coupe du panneau mural
J-204	Disposition de l'élévation Nord	J-502	Vue en coupe du sol et du plafond
J-205	Section architecturale	J-601	Schéma du nœud d'étanchéité
J-301	Disposition des portes et fenêtres	J-701	Schéma de structure 3D

Spécifications

- La zone de construction de la maison est de 40m², un étage au total.
- La hauteur intérieure est de 2,3 m.

Pieces

- 3 au total, cadre en acier 80*80 appliqué (Q235, épaisseur de paroi 2,5 mm), le tube carré est galvanisé et pulvérisé avec du plastique.
- Tôle d'acier colorée de 0,426 mm (surface AZM100g/m² + revêtement PE 20/5um) + cadre en acier + rempli de PU pour l'isolation + PVC de 8 mm (largeur 1200 mm).
- R-Value: 22.54 ft²·hr·F/BTU.

Mur avant et arrière du module général de cuisine et de salle de bain

- 2 au total, cadre en acier 80*80 appliqué (Q235, épaisseur de paroi 2,5mm), le tube carré est galvanisé et pulvérisé avec du plastique.
- Panneau de 7,5 mm (la surface est brossée avec de l'huile de bois 500 g/m²) + cadre en acier + 80 mm PU + 9 mm bambou et panneau de fibres de bois (largeur 600 mm).
- R-Value : 22.66 ft²·hr·F/BTU.

Cloison de séparation du module général de cuisine et de salle de bain

- 4 au total, cadre en acier 50*50 appliqué (Q355, épaisseur de paroi 1,5 mm) le tube carré est galvanisé et recouvert de plastique.
- Panneau de fibres de bois et bambou 9 mm (largeur 600 mm) + panneau OSB 9 mm + cadre en acier + laine de verre 50 mm + panneau OSB 9 mm + panneau de fibres de bambou et bois 9 mm (largeur 600 mm).
- R-Value: 13.51 ft²·hr·F/BTU.

Panneau de plafond

- 3 au total, cadre en acier 80*80 appliqué (Q355, épaisseur de paroi 2,5 mm), le tube carré est galvanisé et pulvérisé avec du plastique.
- Tôle d'acier colorée de 0,426mm (surface AZM100g/m² + revêtement PE 20/5um) + cadre en acier + PU de 80mm + panneau de fibres de bambou et de bois de 9mm (largeur 600mm).
- R-Value: 22.43 ft²·hr·F/BTU.

Murs pliables

- 6 au total, cadre appliqué 75*68 (convexe 18) (épaisseur de paroi 1,8 mm), et aspergé de plastique.
- Panneau métallique Craved de 27mm + cadre en acier + PU de 75mm + panneau de fibres de bambou et de bois de 9mm (largeur 600mm)
- R-Value: 26.18 ft²·hr·F/BTU.

Portes

- Double porte en alliage d'aluminium
- Wooden Single Door with Steel Frame

Fenêtres

- Fenêtre à battant en aluminium/fenêtre à guillotine

Fournitures

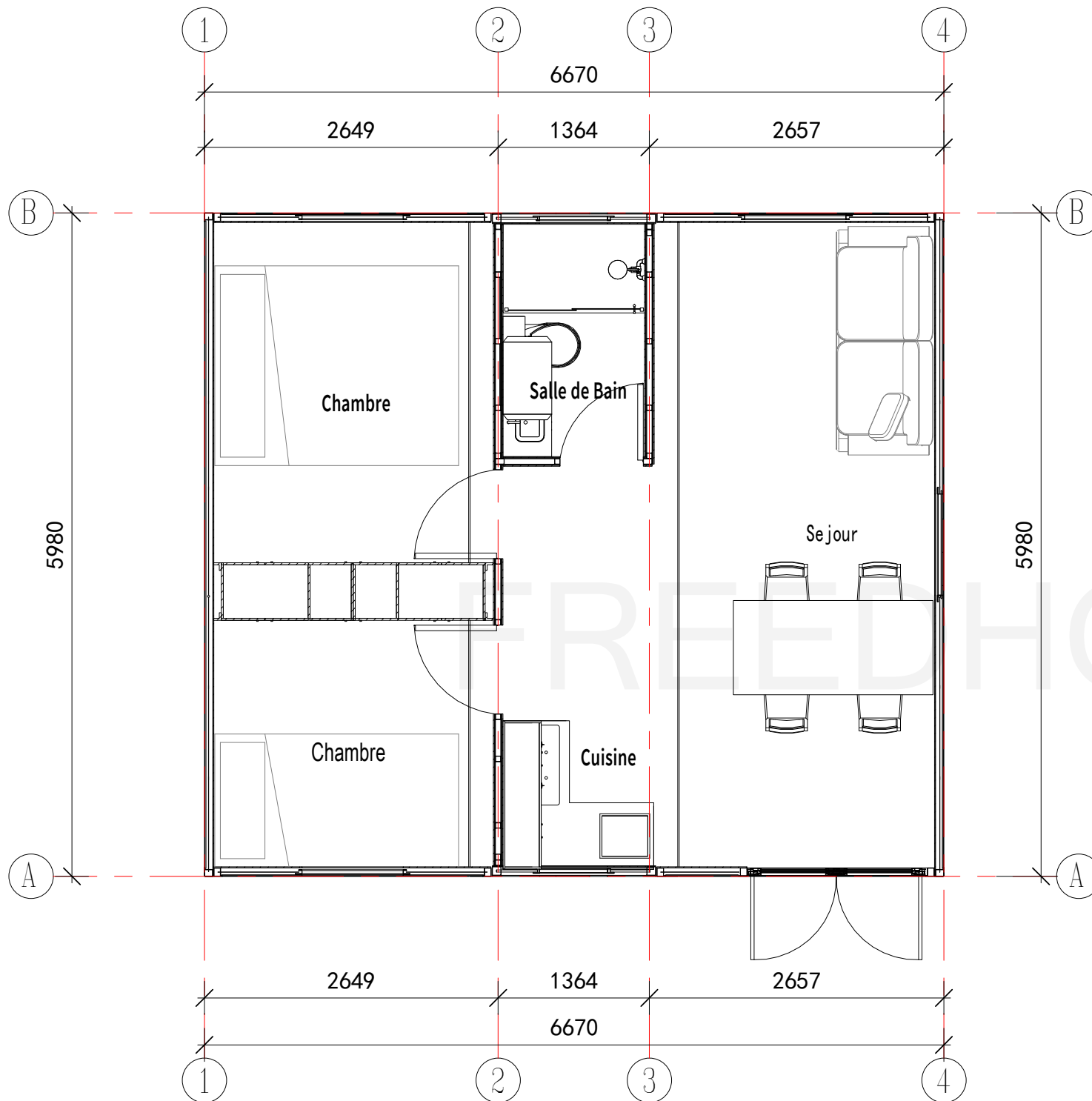
- Armoire en forme de L (armoire au sol incluse) *1
- Placard mural (Longueur 1335mm) *1
- Chauffe-eau à la demande *1
- Placard *1

Sanitaires

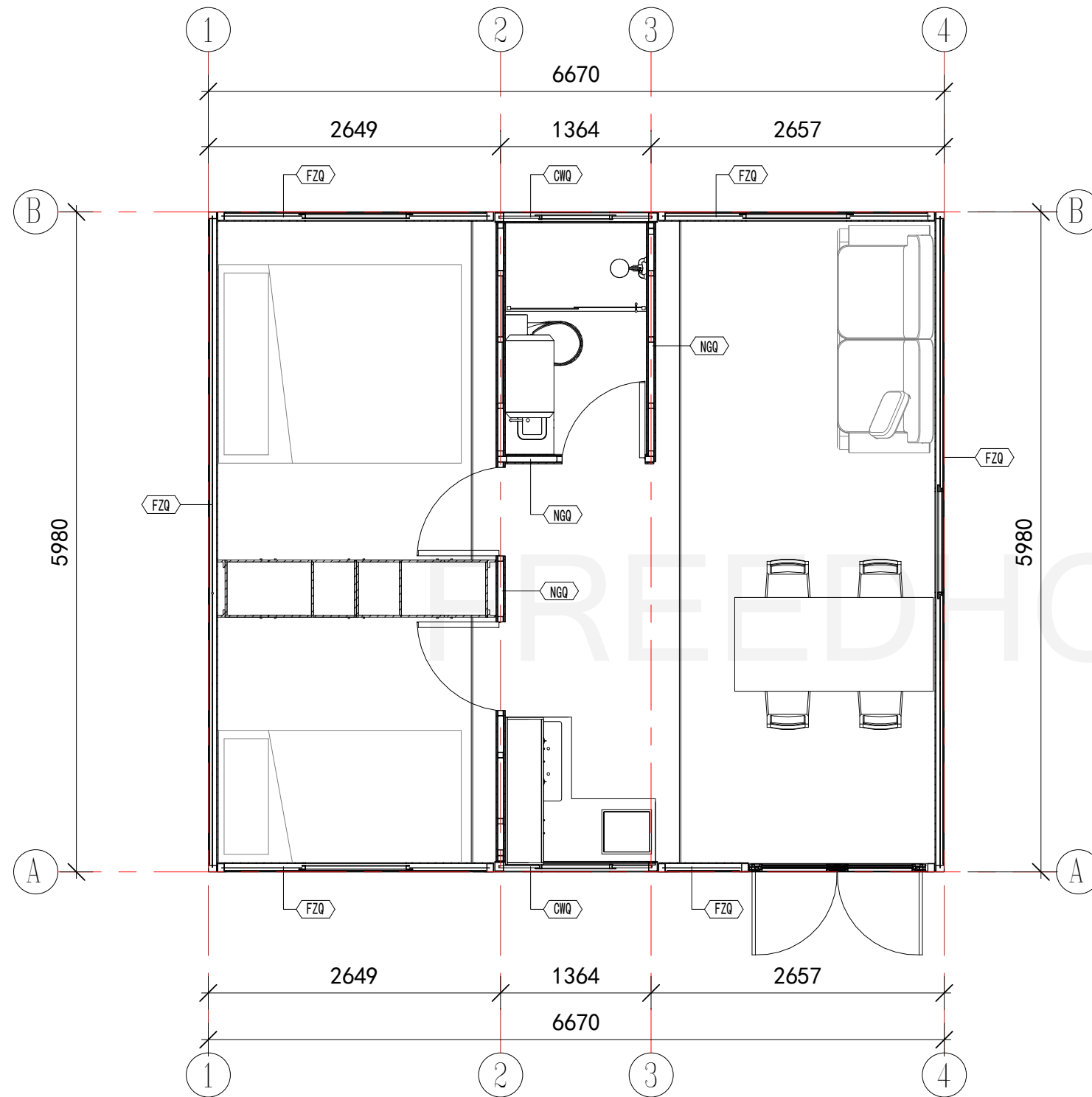
- Toilette en porcelaine * 1
- Lavabo * 1
- Salle de douche *1
- Lampe chauffante de salle de bain * 1

Electricité

- Électricité Standard Chine/Amérique/Australie/Europe + Chine Alimentation en eau standard + plafonnier *10.



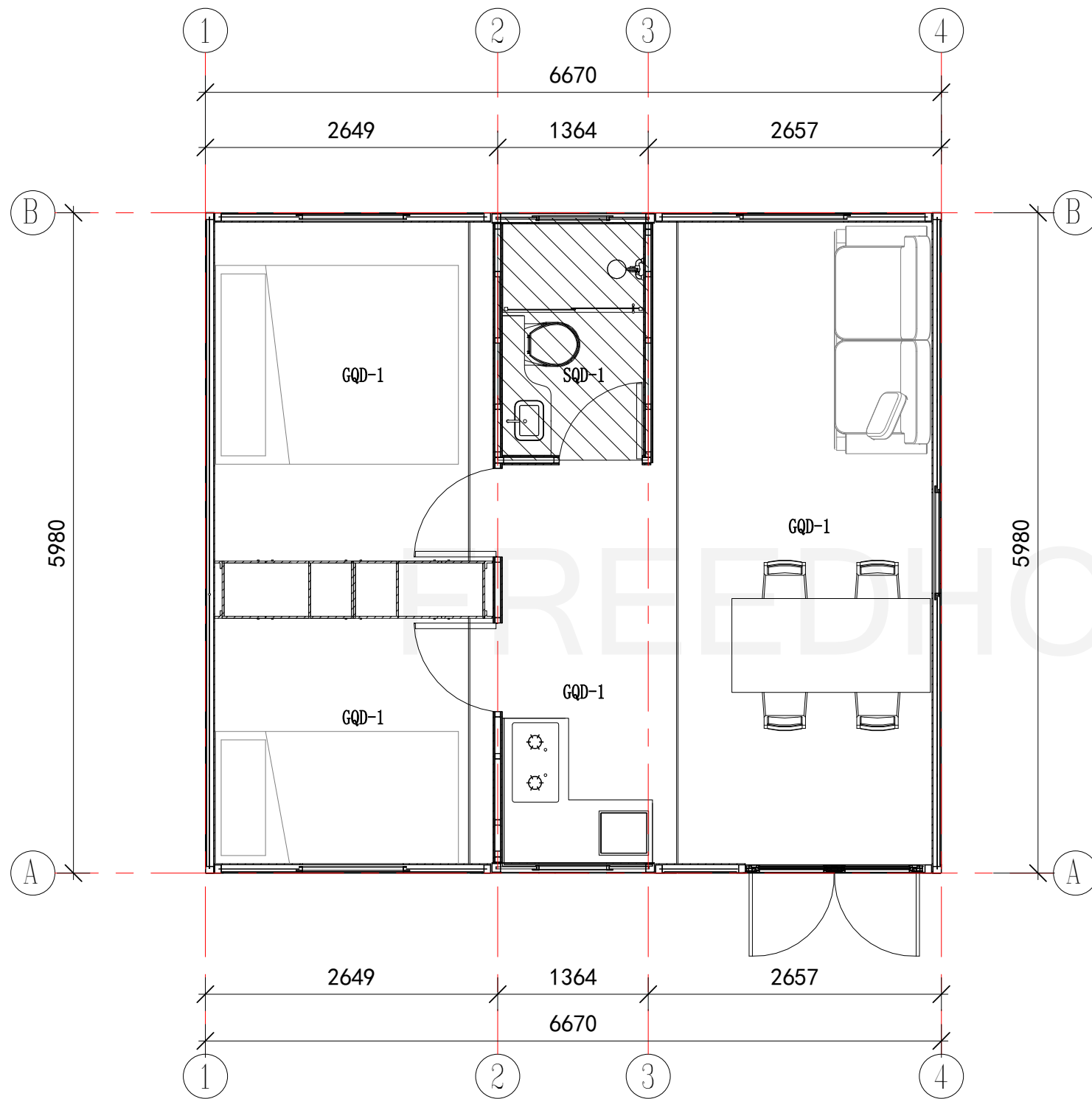
Plan d'étage



Légendes du mur

CWQ	Panneau de 7,5 mm (la surface est brossée avec de l'huile de bois 500 g/m ²) + cadre en acier + 80 mm PU + 9 mm bambou et panneau de fibres de bois (largeur 600 mm).
NGQ	Panneau de bambou et de fibres de bois de 9 mm (largeur 600 mm) + panneau OSB de 9 mm + cadre en acier + laine de verre 50 mm + panneau OSB de 9 mm + panneau de fibres de bambou et de bois de 9 mm (largeur 600 mm)
FZQ	Panneau en métal de 27 mm + cadre en acier + PU de 75 mm + panneau de fibres de bambou et de bois de 9 mm (largeur 600 mm)

Plan d'aménagement détaillé



Annotation

GQD-1 Plafond de zone sèche: 9mm de bambou et de panneaux de fibres de bois

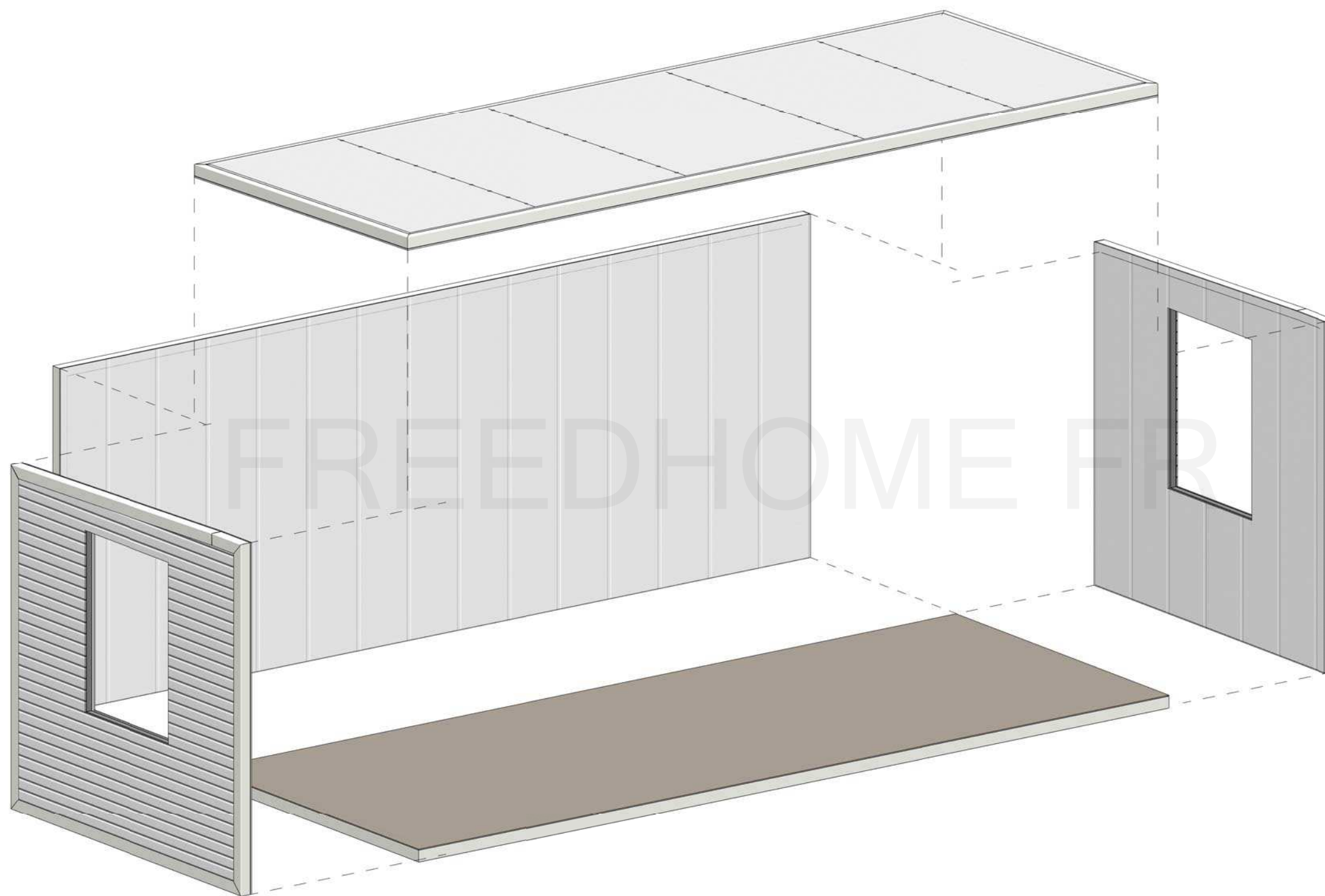
SQD-1 Plafond de zone humide: Plafond intégré en alliage d'aluminium

(Quille plafond incluse)

Plan du plafond



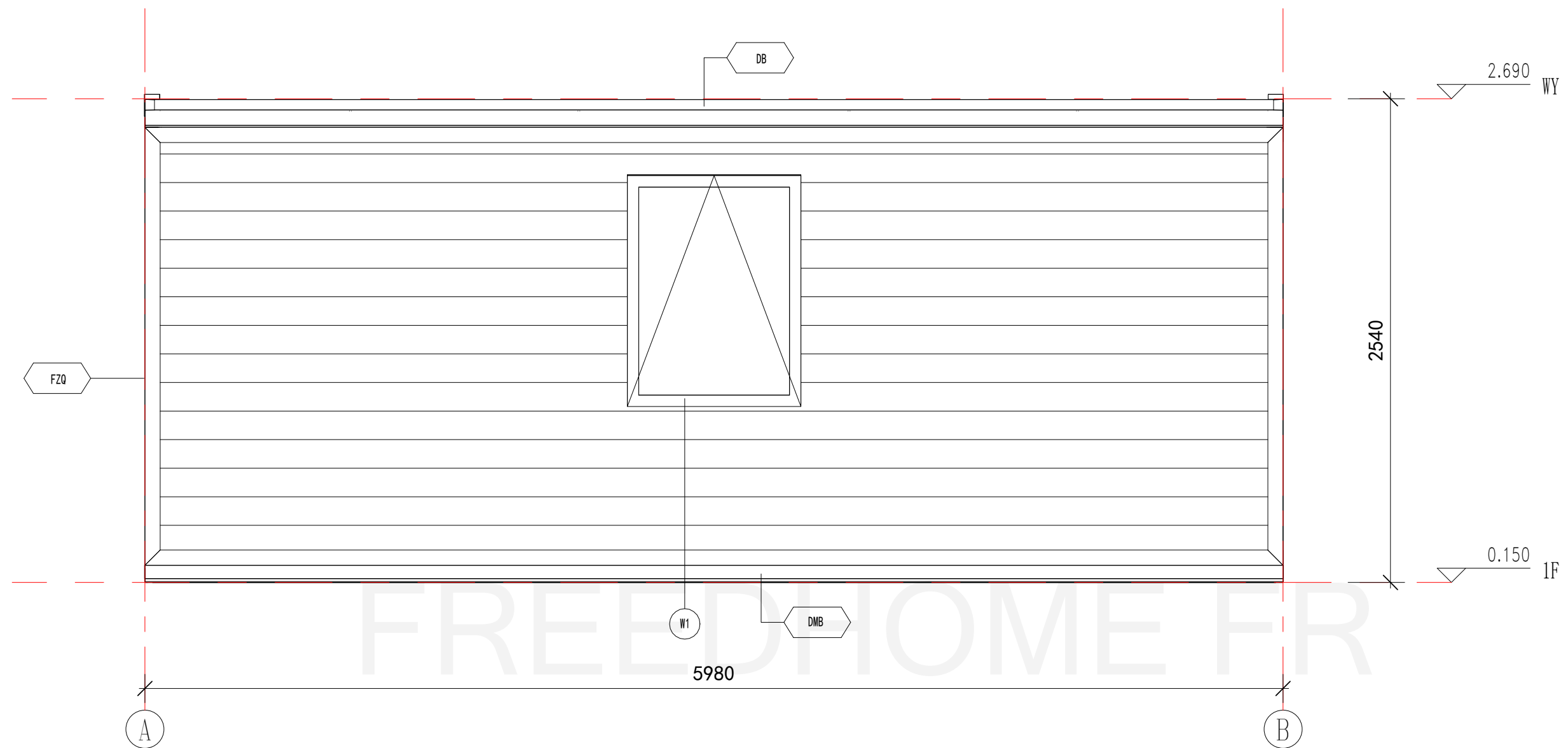
Module général de cuisine et de salle de bain



Module pliable

2 au total, 1 de chaque côté

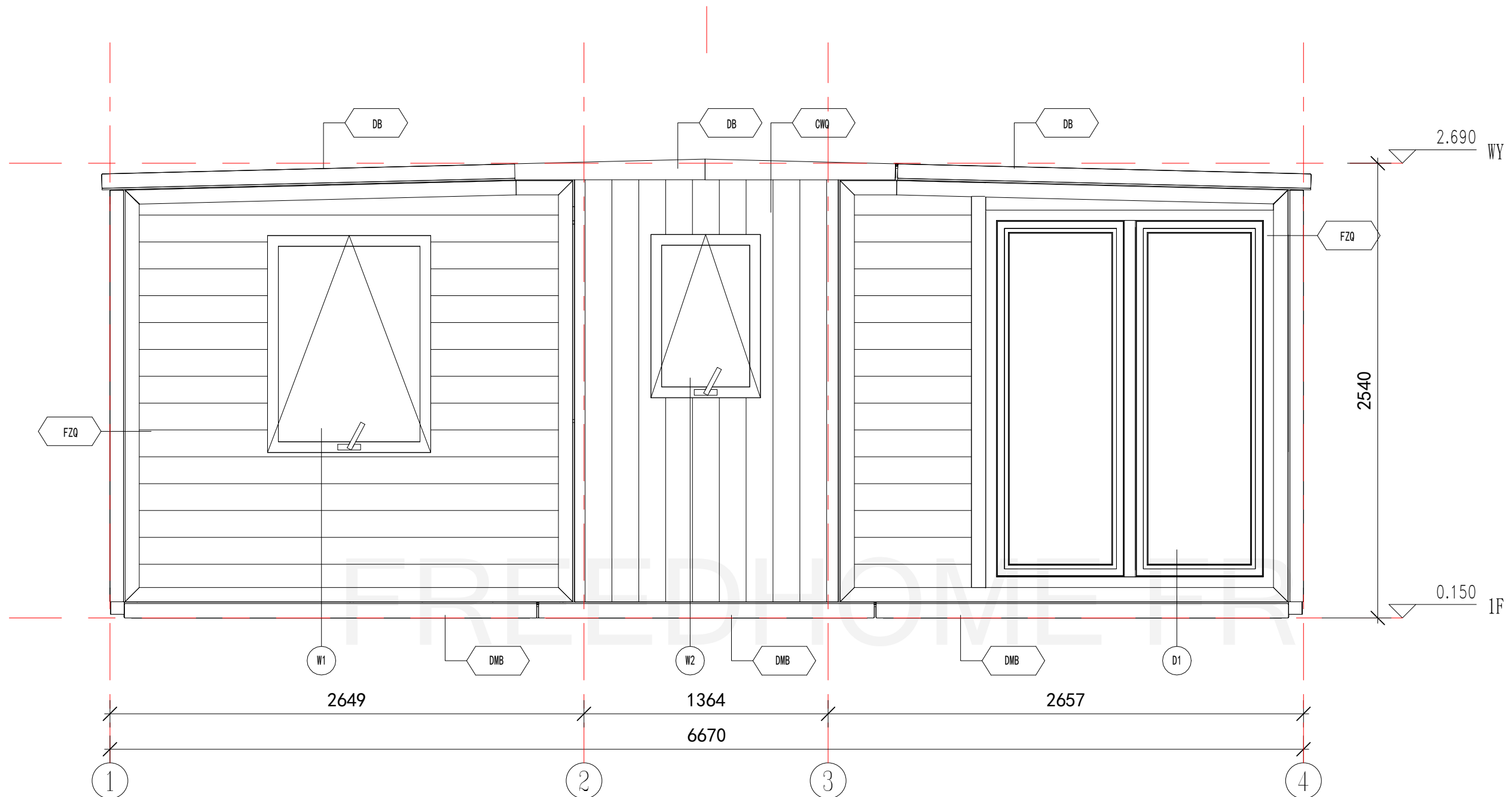




Disposition de l'élévation Est

Annotations

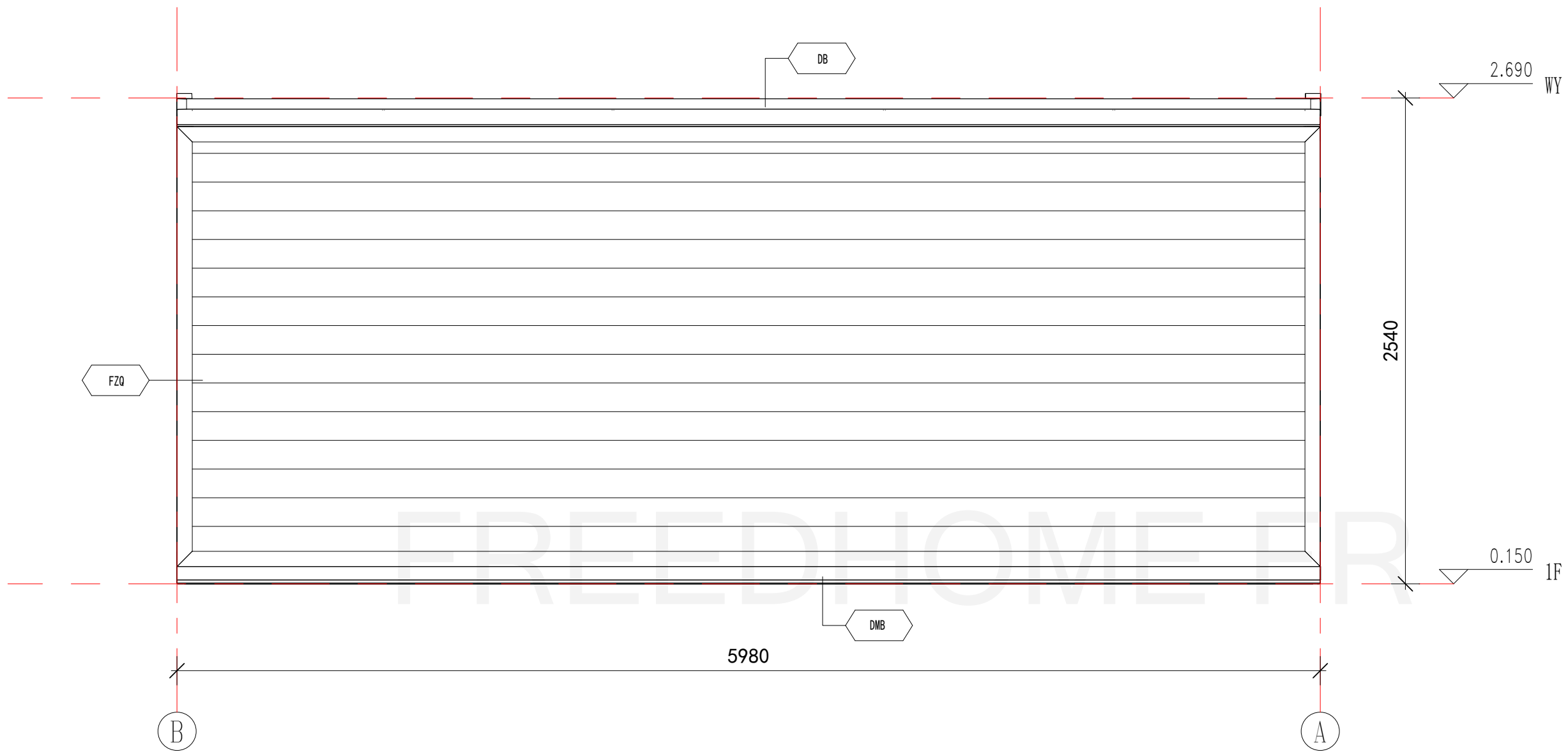
- DB** Tôle d'acier colorée de 0,426 mm (surface AZM100g/m² + revêtement PE 20/5um) + cadre en acier + 80 mm PU + 9 mm bambou et panneau de fibres de bois (largeur 600 mm)
- DMB** Tôle d'acier colorée de 0,426 mm (surface AZM100g/m² + revêtement PE 20/5um) + cadre en acier + rempli de PU pour l'isolation + PVC de 8 mm (largeur 1200 mm)
- FZQ** Panneau en métal de 27 mm + cadre en acier + PU de 75 mm + panneau de fibres de bambou et de bois de 9 mm (largeur 600 mm)



Disposition de l'élévation Sud

Annotations

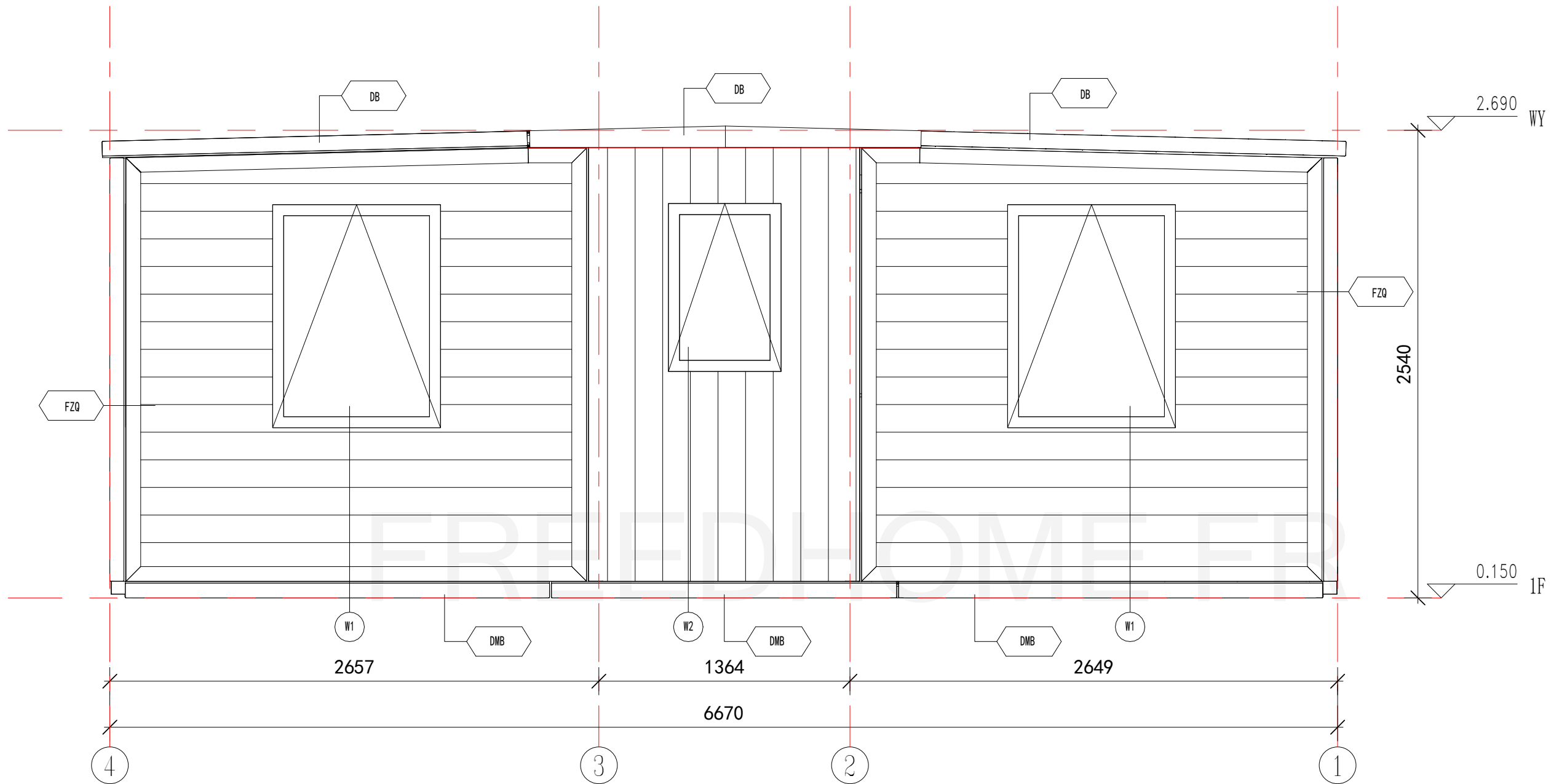
- DB** Tôle d'acier colorée de 0,426 mm (surface AZM100g/m² + revêtement PE 20/5um) + cadre en acier + 80 mm PU + 9 mm bambou et panneau de fibres de bois (largeur 600 mm)
- DMB** Tôle d'acier colorée de 0,426 mm (surface AZM100g/m² + revêtement PE 20/5um) + cadre en acier + rempli de PU pour l'isolation + PVC de 8 mm (largeur 1200 mm)
- FZQ** Panneau en métal de 27 mm + cadre en acier + PU de 75 mm + panneau de fibres de bambou et de bois de 9 mm (largeur 600 mm)
- CWQ** Planche de 7,5 mm (la surface est brossée avec de l'huile de bois 500 g/m²) + cadre en acier + 80 mm PU + 9 mm bambou et panneau de fibres de bois (largeur 600 mm).



Disposition de l'élévation ouest

Annotations

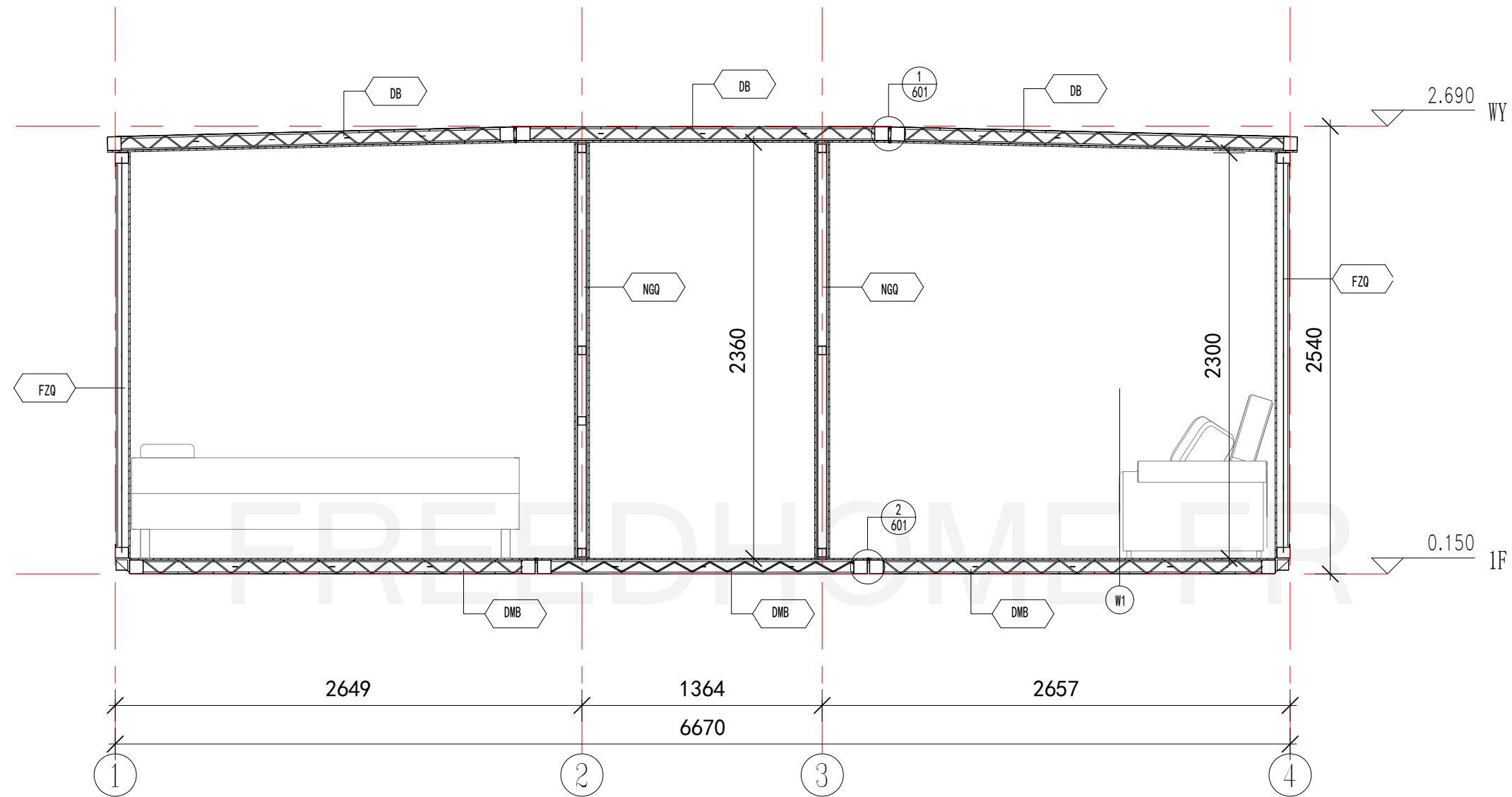
- | | |
|-----|--|
| DB | Tôle d'acier colorée de 0,426 mm (surface AZM100g/m ² + revêtement PE 20/5um) + cadre en acier + 80 mm PU + 9 mm bambou et panneau de fibres de bois (largeur 600 mm) |
| DMB | Tôle d'acier colorée de 0,426 mm (surface AZM100g/m ² + revêtement PE 20/5um) + cadre en acier + rempli de PU pour l'isolation + PVC de 8 mm (largeur 1200 mm) |
| FZQ | Panneau en métal de 27 mm + cadre en acier + PU de 75 mm + panneau de fibres de bambou et de bois de 9 mm (largeur 600 mm) |



Disposition de l'élévation Nord

Annotations

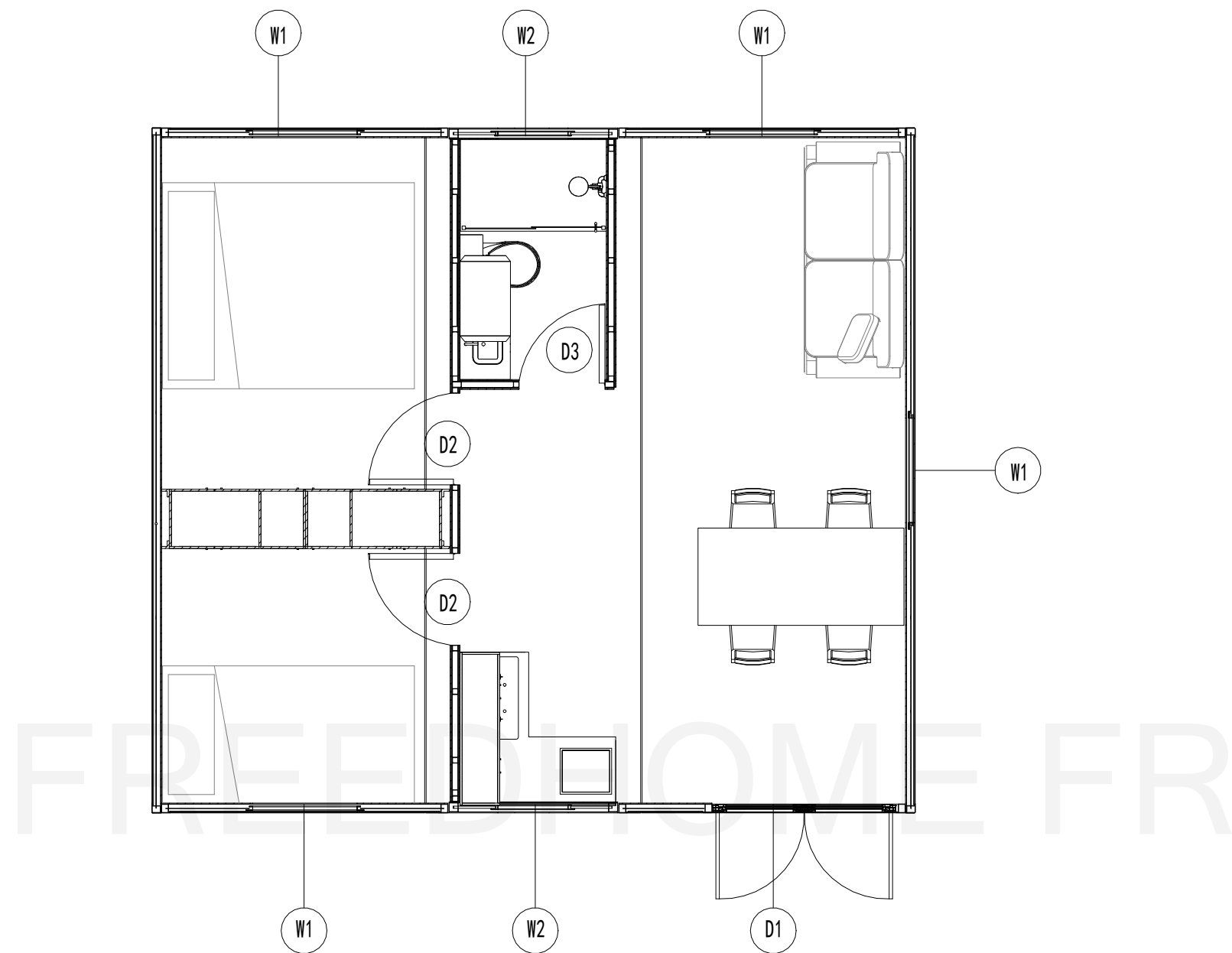
- | | |
|------------|---|
| DB | Tôle d'acier colorée de 0,426 mm (surface AZM100g/m ² + revêtement PE 20/5um) + cadre en acier + 80 mm PU + 9 mm bambou et panneau de fibres de bois (largeur 600 mm) |
| DMB | Tôle d'acier colorée de 0,426 mm (surface AZM100g/m ² + revêtement PE 20/5um) + cadre en acier + rempli de PU pour l'isolation + PVC de 8 mm (largeur 1200 mm) |
| FZQ | Panneau en métal de 27 mm + cadre en acier + PU de 75 mm + panneau de fibres de bambou et de bois de 9 mm (largeur 600 mm) |
| CWQ | Planche de 7,5 mm (la surface est brossée avec de l'huile de bois 500 g/m ²) + cadre en acier + 80 mm PU + 9 mm bambou et panneau de fibres de bois (largeur 600 mm). |



Section architecturale

Annotations

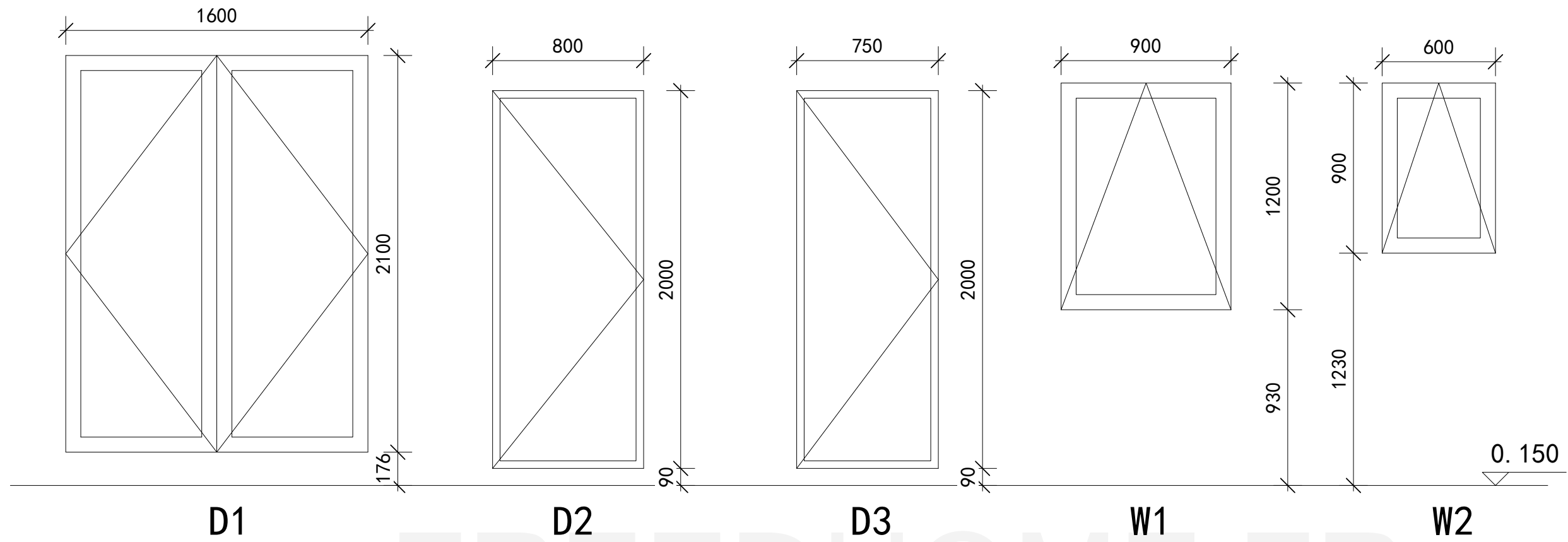
- DB** Tôle d'acier colorée de 0,426 mm (surface AZM100g/m² + revêtement PE 20/5um) + cadre en acier + 80 mm PU + 9 mm bambou et panneau de fibres de bois (largeur 600 mm)
- DMB** Tôle d'acier colorée de 0,426 mm (surface AZM100g/m² + revêtement PE 20/5um) + cadre en acier + rempli de PU pour l'isolation + PVC de 8 mm (largeur 1200 mm)
- FZQ** Panneau en métal de 27 mm + cadre en acier + PU de 75 mm + panneau de fibres de bambou et de bois de 9 mm (largeur 600 mm)
- NGQ** Panneau de bambou et de fibres de bois de 9 mm (largeur 600 mm) + panneau OSB de 9 mm + cadre en acier + laine de verre 50 mm + panneau OSB de 9 mm + panneau de fibres de bambou et de bois de 9 mm (largeur 600 mm)



Disposition des portes et fenêtres

Liste des fenetres

Symboles	Nom	Hauteur	Largeur	Hauteur au sol	HH	Couleur cadre porte/fenêtre	Quantity
D1	Double porte en verre en alliage d'aluminium	2100mm	1600mm	176mm	2276mm	Noir	1
D2	Porte en bois avec cadre en acier	2000mm	800mm	90mm	2090mm	Blanc	2
D3	Porte en bois avec cadre en acier	2000mm	750mm	90mm	2090mm	Blanc	1
W1	Fenêtre à double vitrage en alliage d'aluminium	1200mm	900mm	930mm	2130mm	Noir	4
W1	Fenêtre à double vitrage en alliage d'aluminium	900mm	600mm	1230mm	2130mm	Noir	2



FREEDHOME FR

Façade de portes et fenêtres

Liste des fenetres

Symbole	Nom	Hauteur	Largeur	Hauteur au sol	HH	Couleur cadre porte/fenêtre	Quantity
D1	Double porte en verre en alliage d'aluminium	2100mm	1600mm	176mm	2276mm	Black	1
D2	Porte en bois avec cadre en acier	2000mm	800mm	90mm	2090mm	White	2
D3	Porte en bois avec cadre en acier	2000mm	750mm	90mm	2090mm	White	1
W1	Double verre en alliage d'aluminium Fenêtre à guillotine	1200mm	900mm	930mm	2130mm	Black	4
W1	Double verre en alliage d'aluminium Fenêtre à guillotine	900mm	600mm	1230mm	2130mm	Black	2

Liste des portes et fenêtres

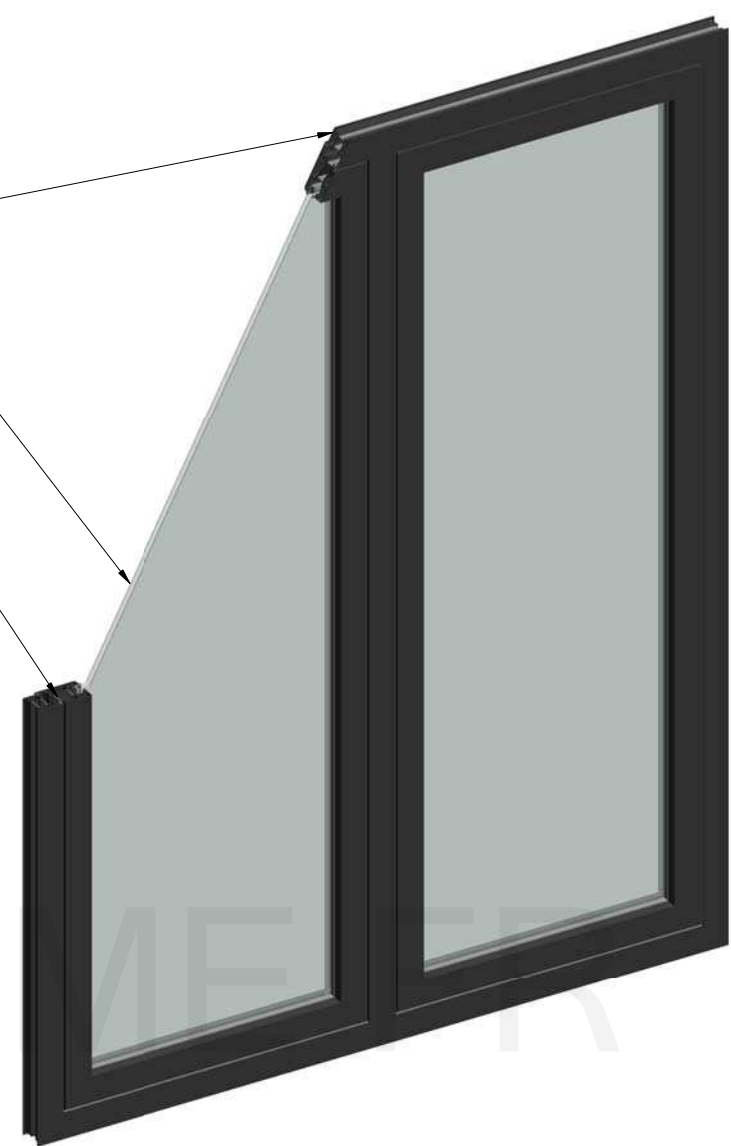


D1 Détails architecturaux

Cadre de porte en alliage d'aluminium

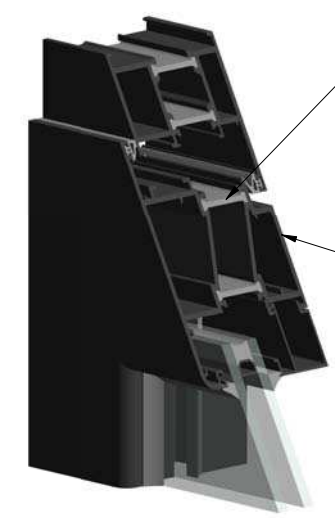
Verre trempé double couche 5 + 9 + 5

Bande d'étanchéité



Bande d'étanchéité

Profils en alliage d'aluminium

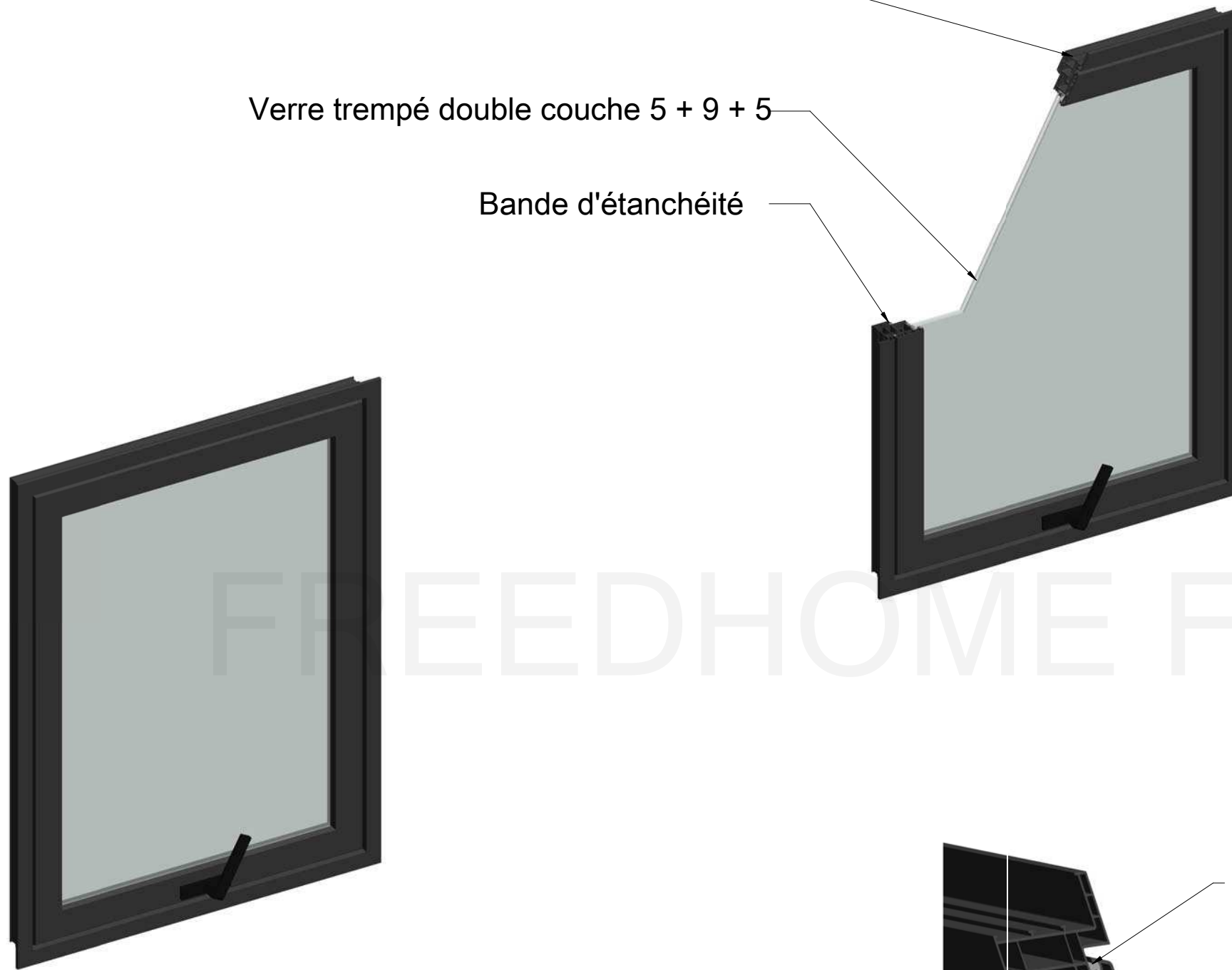


Détails architecturaux du matériel de la porte

Cadre de porte en alliage d'aluminium

Verre trempé double couche 5 + 9 + 5

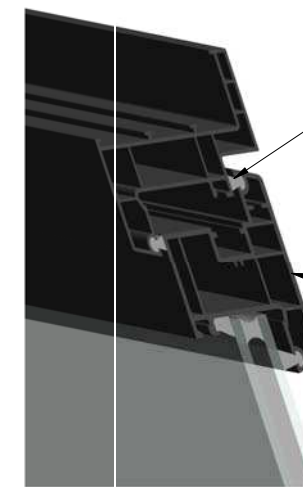
Bande d'étanchéité



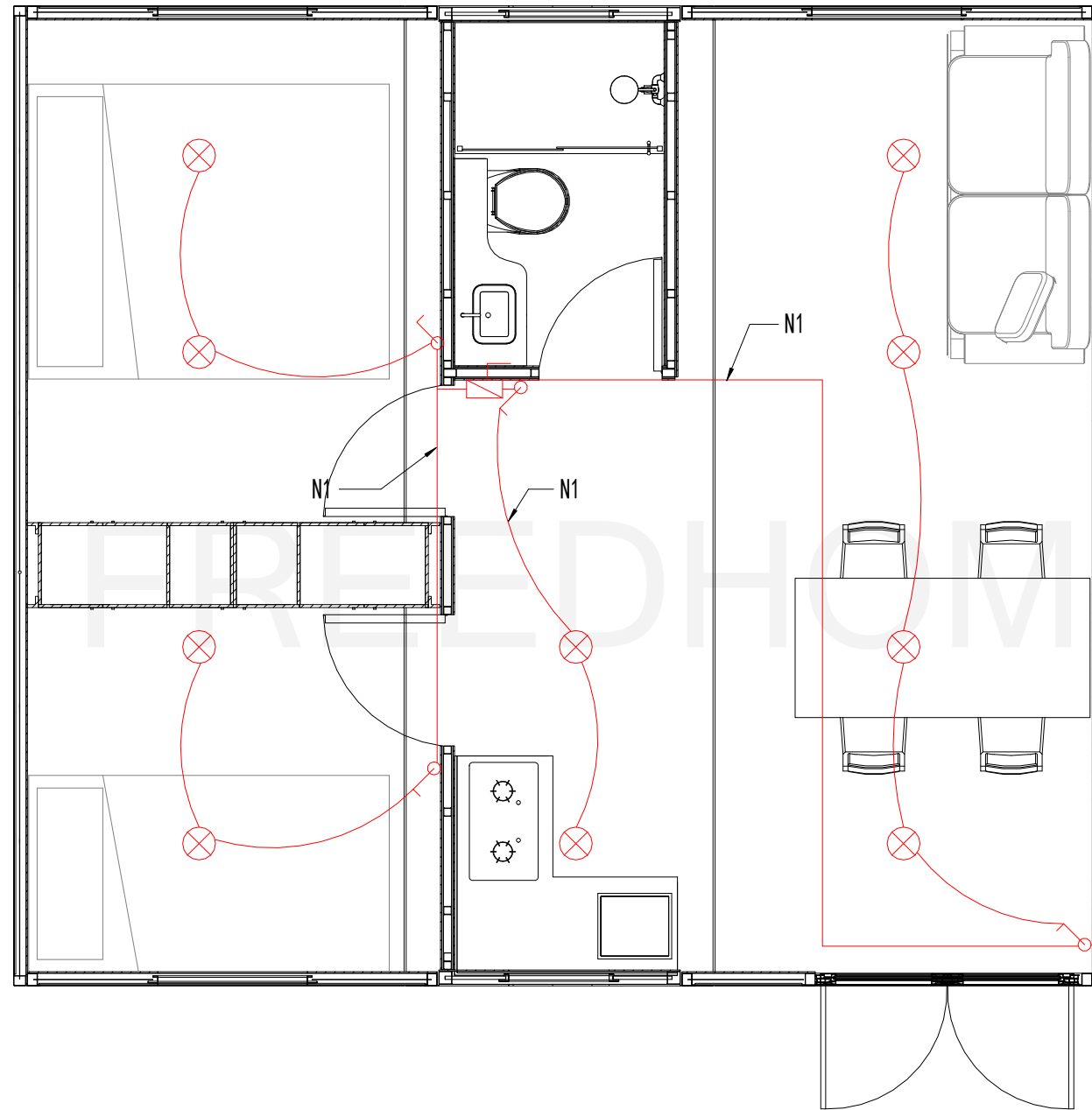
W1- W2 Détails architecturaux

Bande d'étanchéité

Profilés en alliage d'aluminium



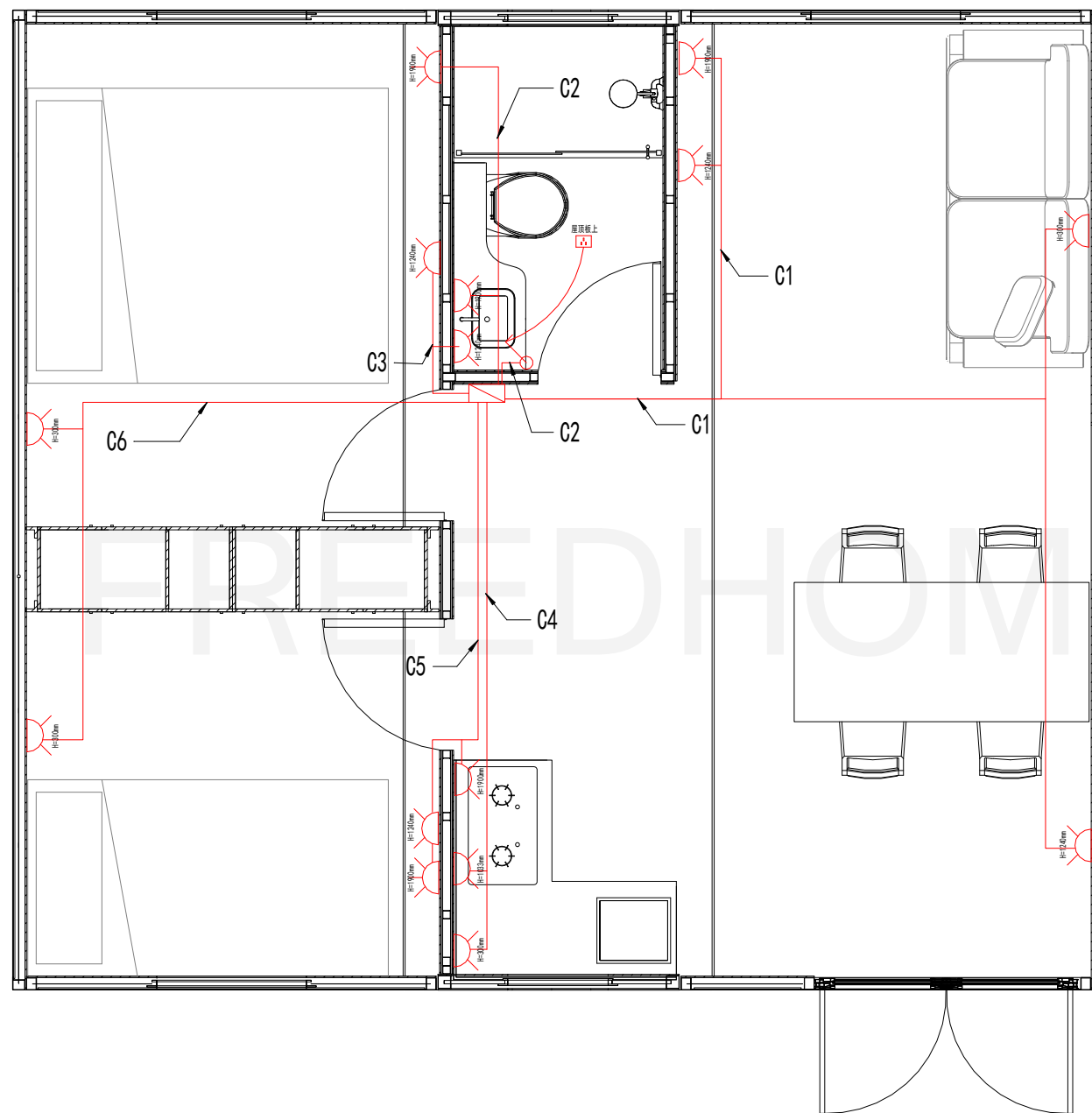
Détails architecturaux du matériau de la fenêtre



Disposition de la puissance d'éclairage

Equipement Electrique

Symbole	Nom	Qty
⊗	Plafonnier	10
▣	lampe chauffante pour salle de bain	1
⌞	interrupteur (H=1240mm)	5
▣	Boîte de distribution	1



Disposition de l'alimentation de la prise

Equi pement Electrique

Symbole	Nom	Qty
	Double prise	12
	Prise simple	3
	Boîte de distribution	1

Boîte de distribution

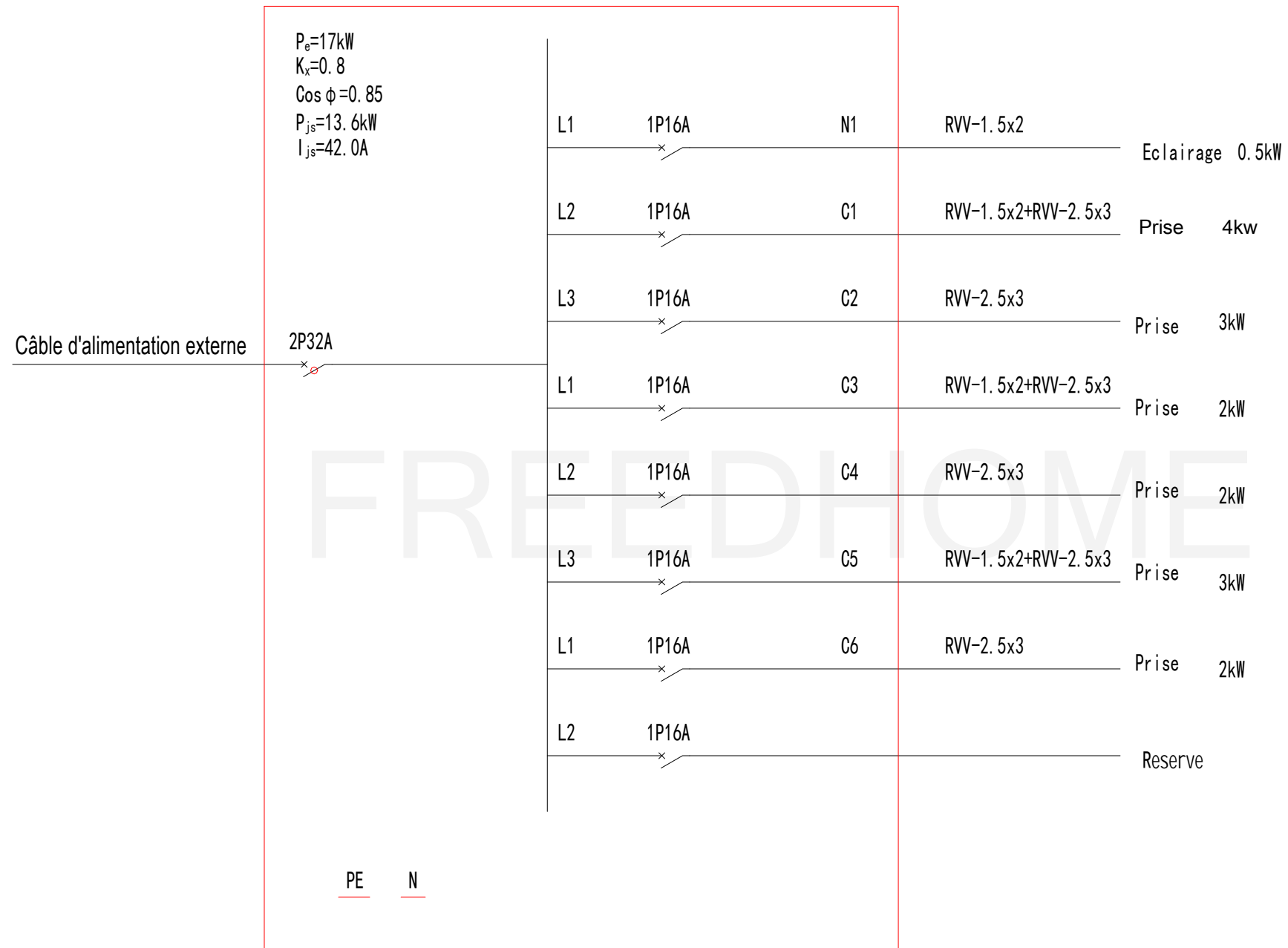
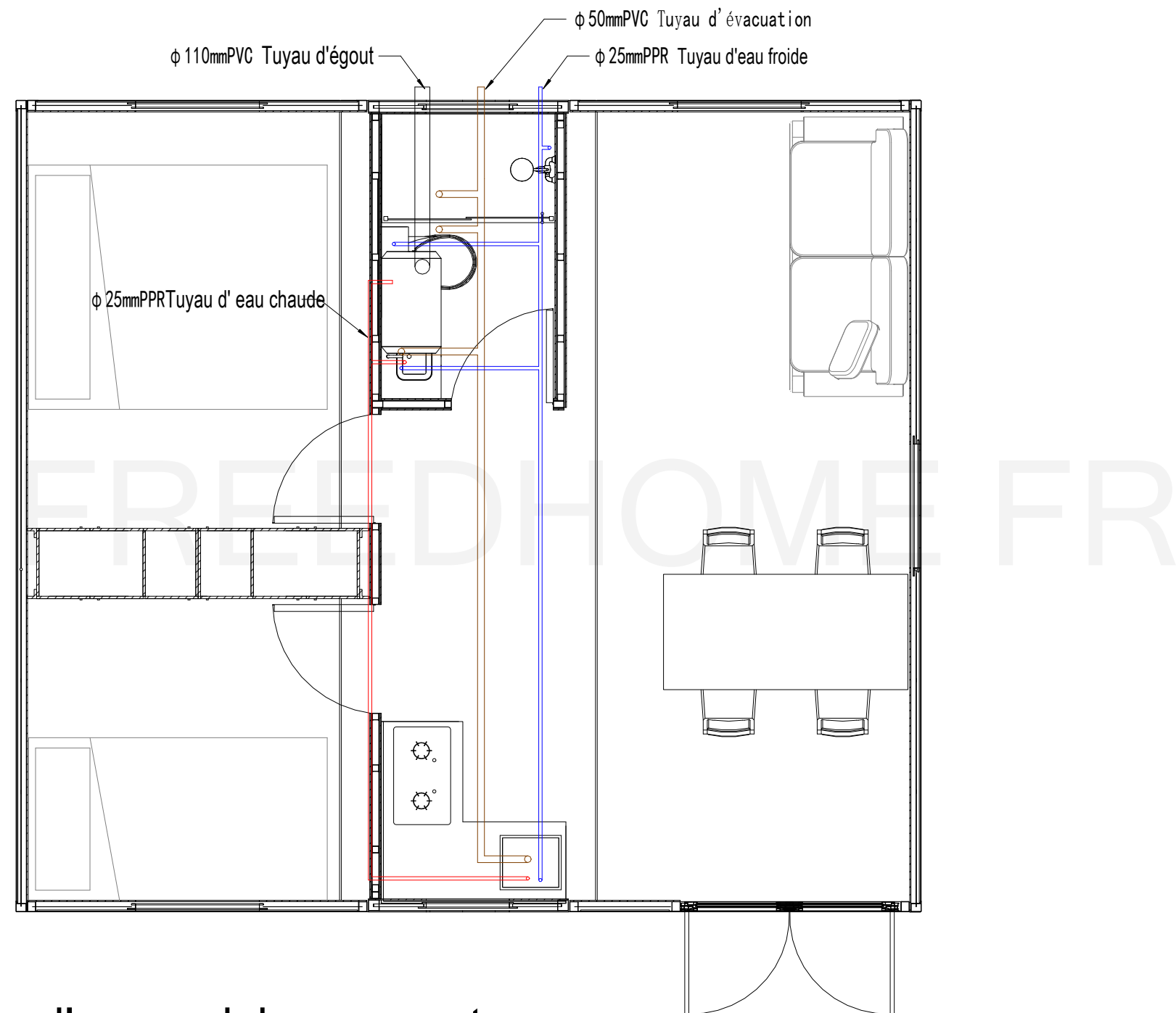


Schéma du système d'alimentation



Plan d'approvisionnement en eau

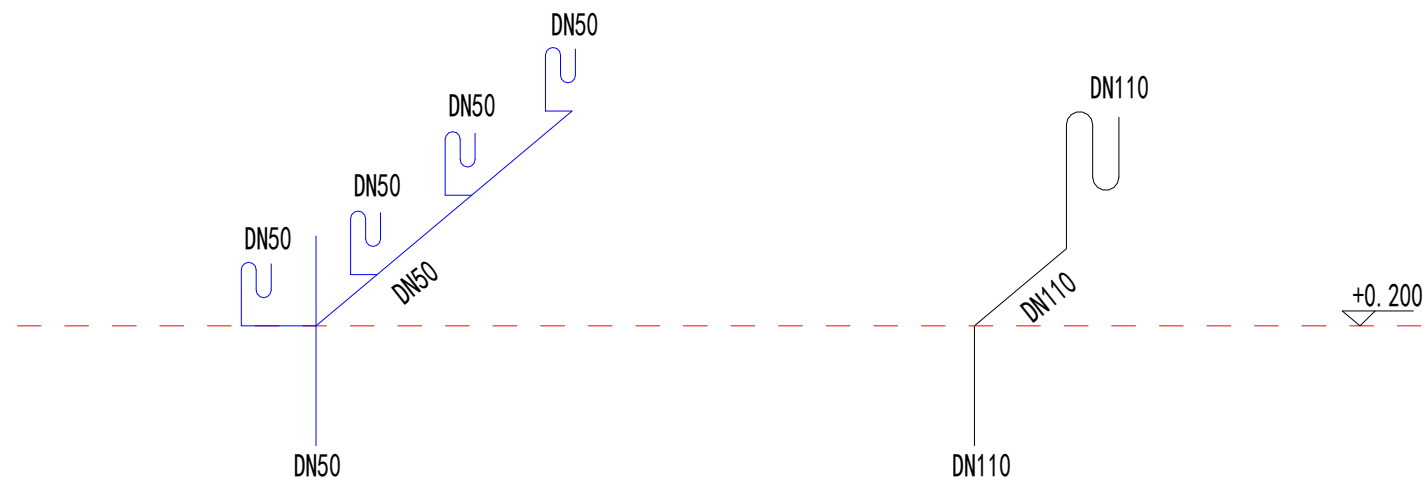


Schéma du système de drainage des eaux usées

FREEDHOME FR

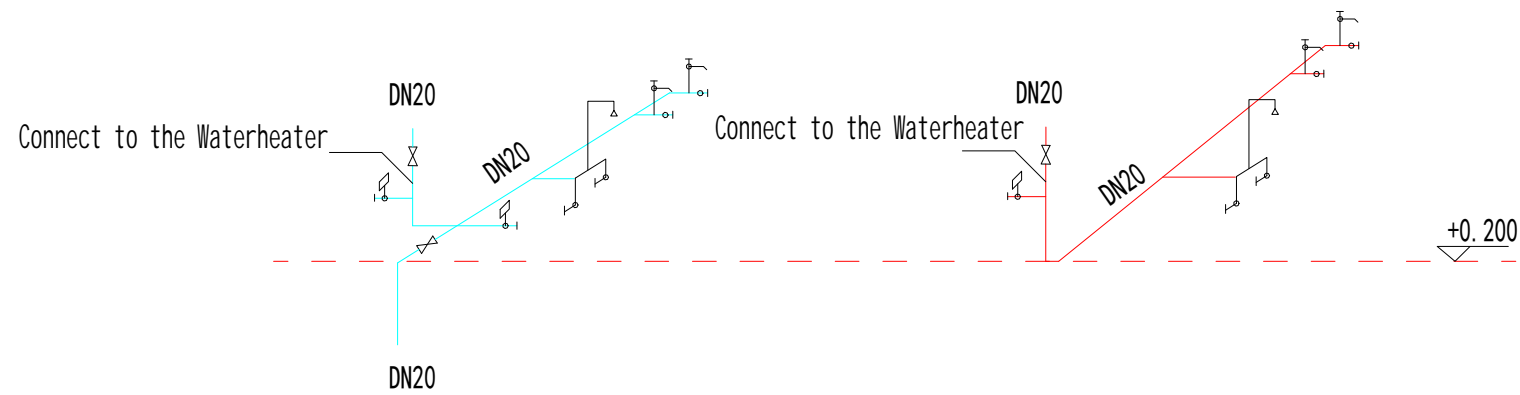
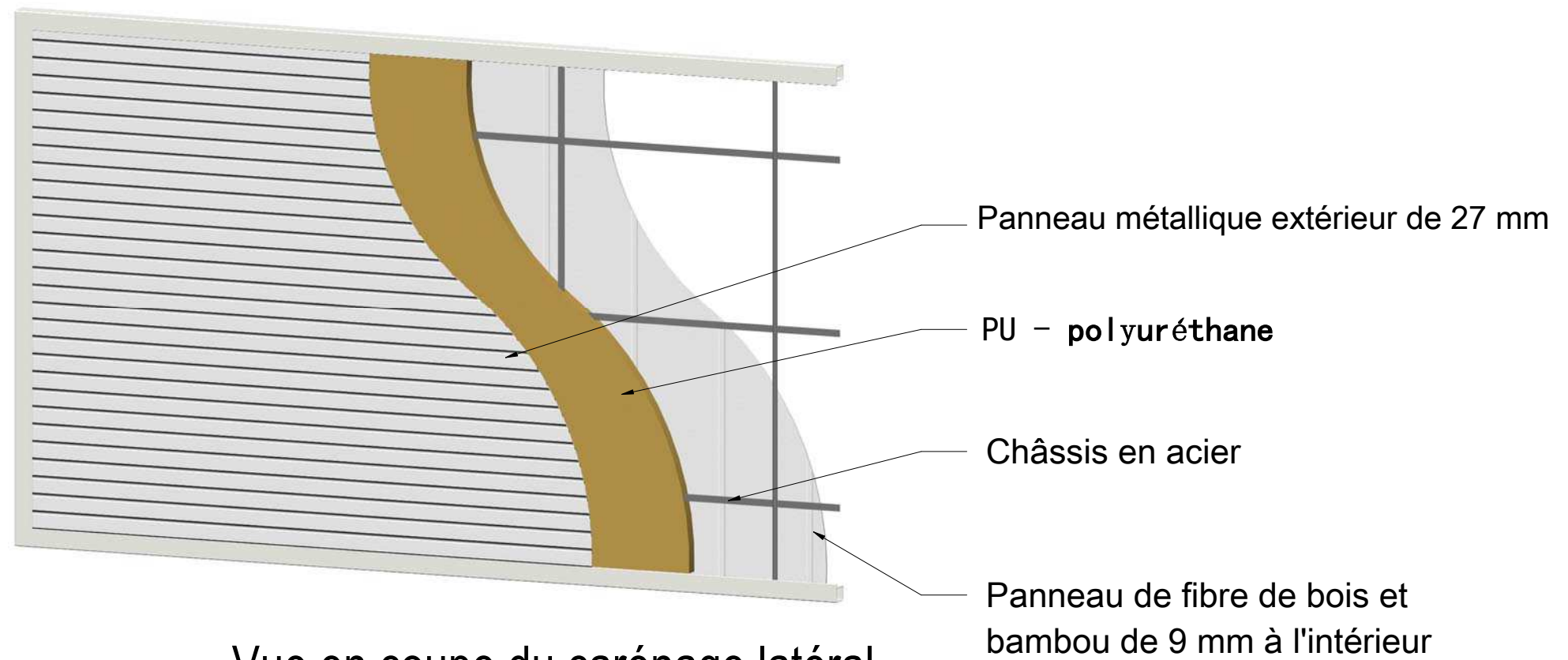


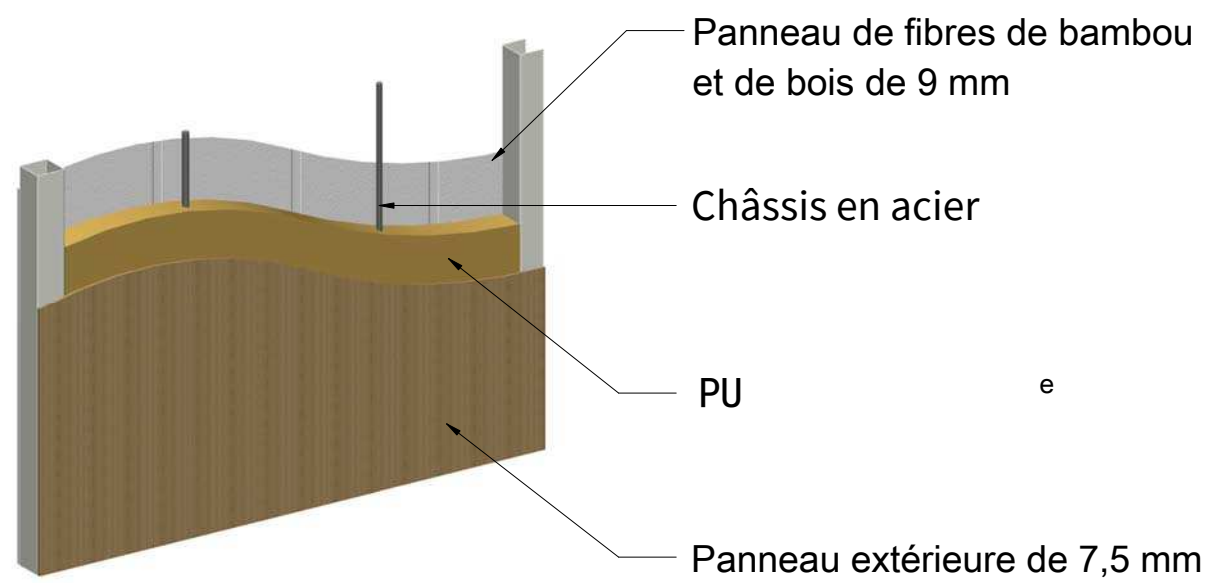
Schéma du système d'entrée d'eau froide

Schéma du système d'entrée d'eau chaude

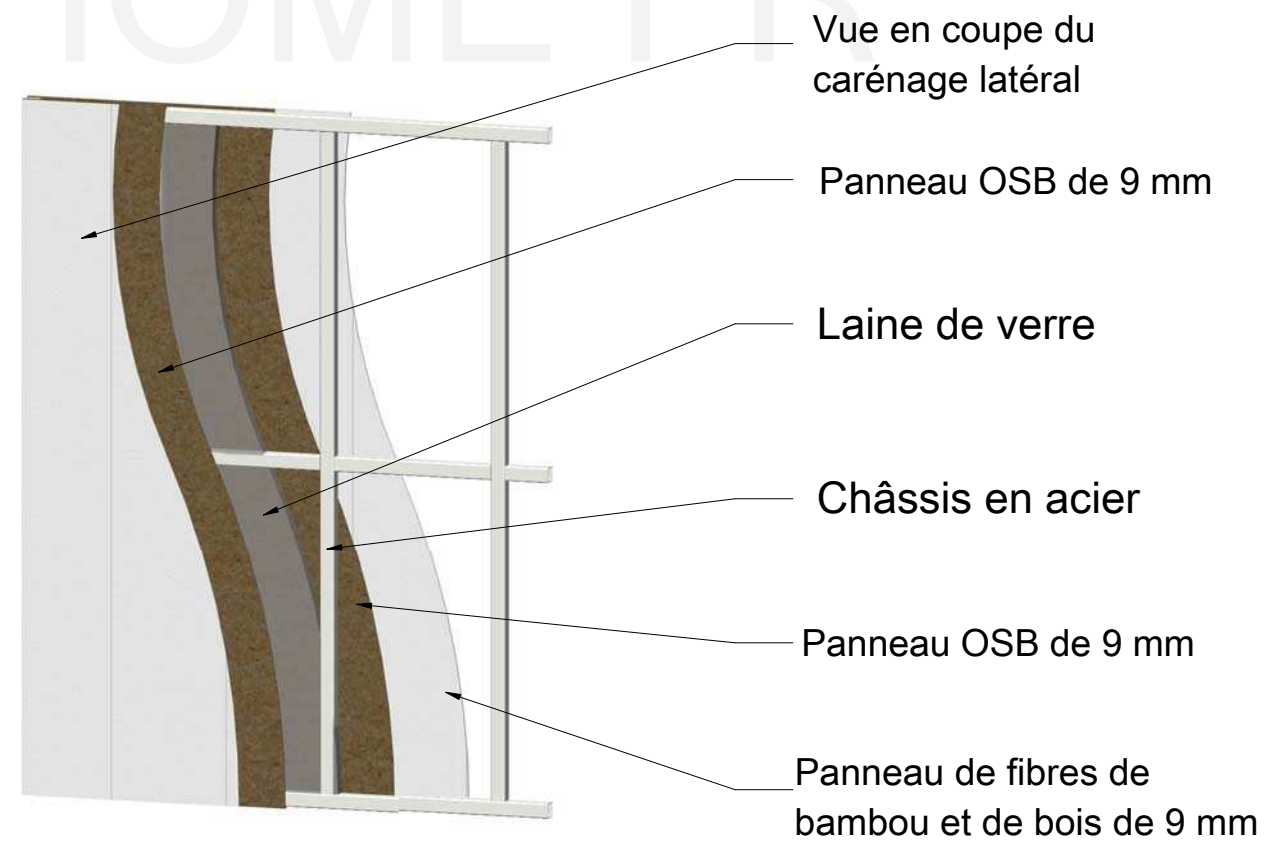


Vue en coupe du carénage latéral

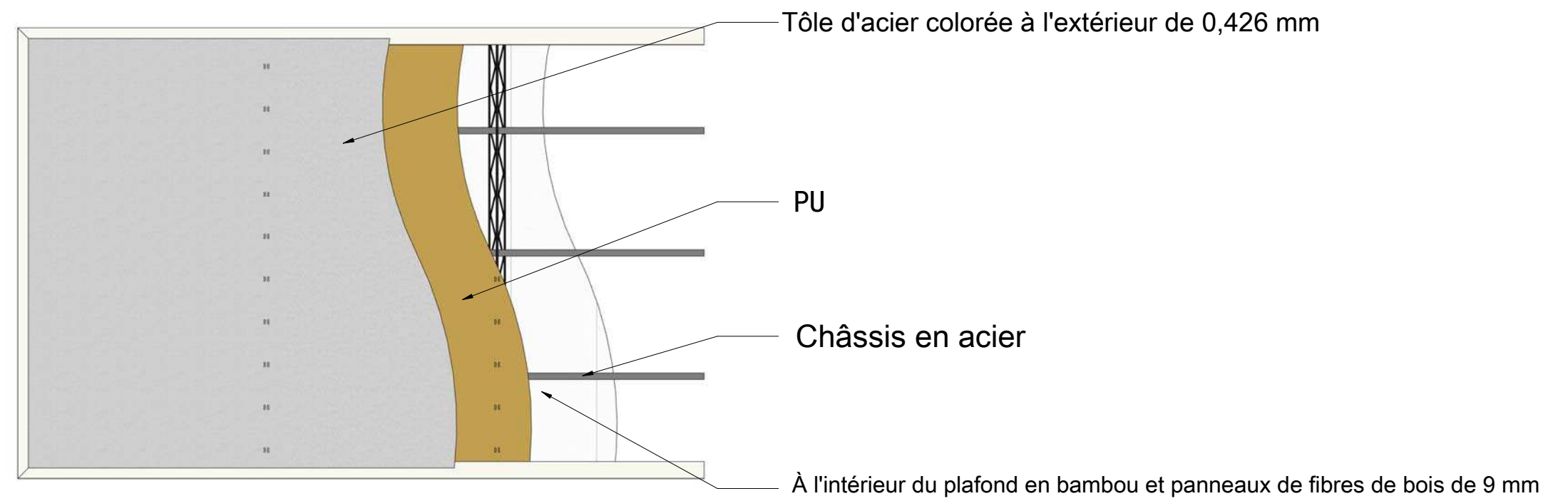
FREEDHOME FR



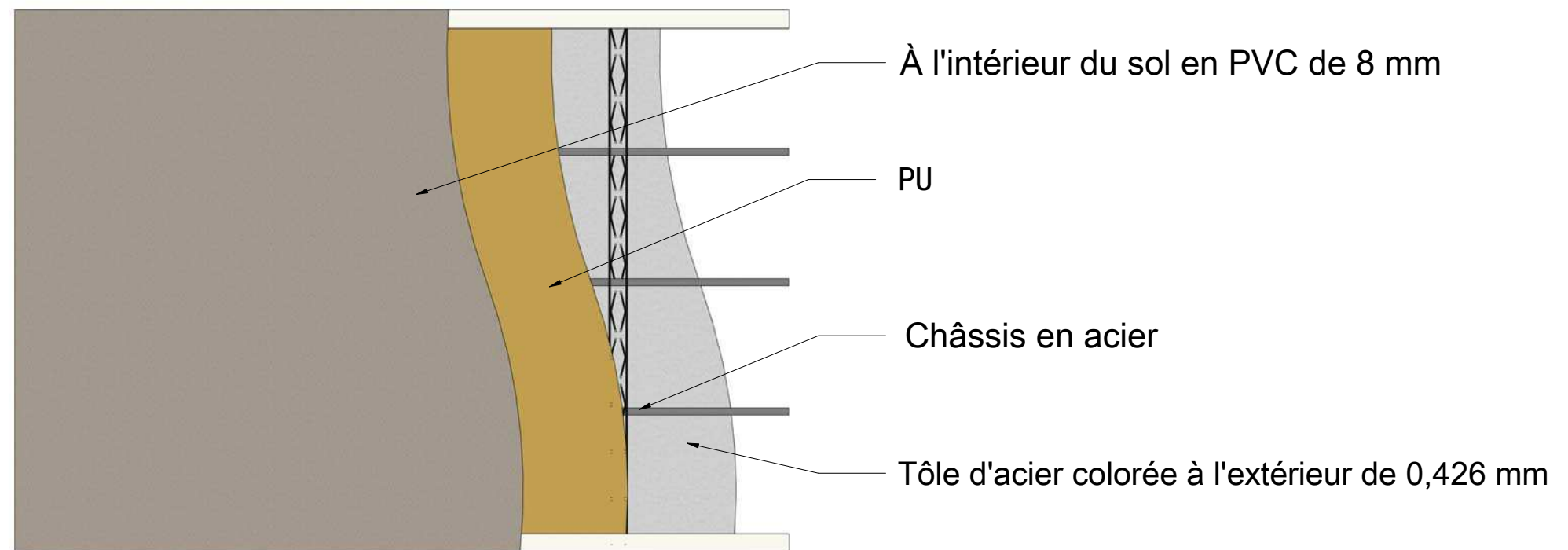
Vue en coupe du panneau latéral du module de cuisine et de salle de bain



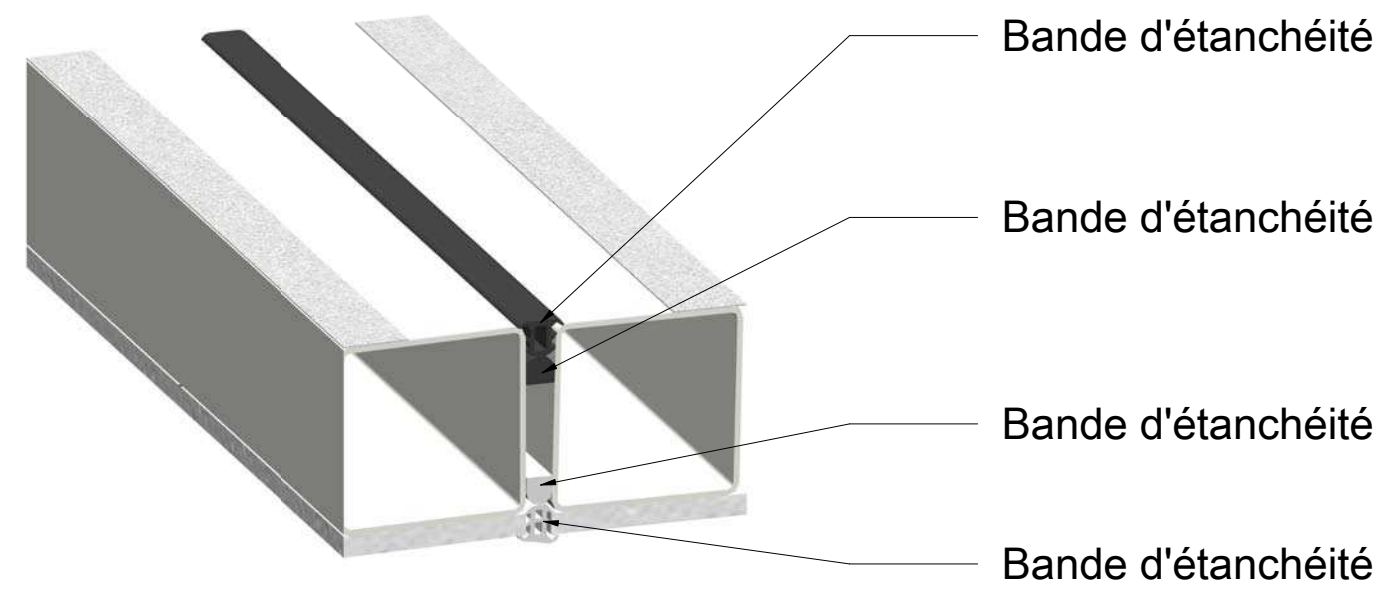
Vue en coupe du panneau mural intérieur



Vue en coupe du plafond



Vue en coupe du sol



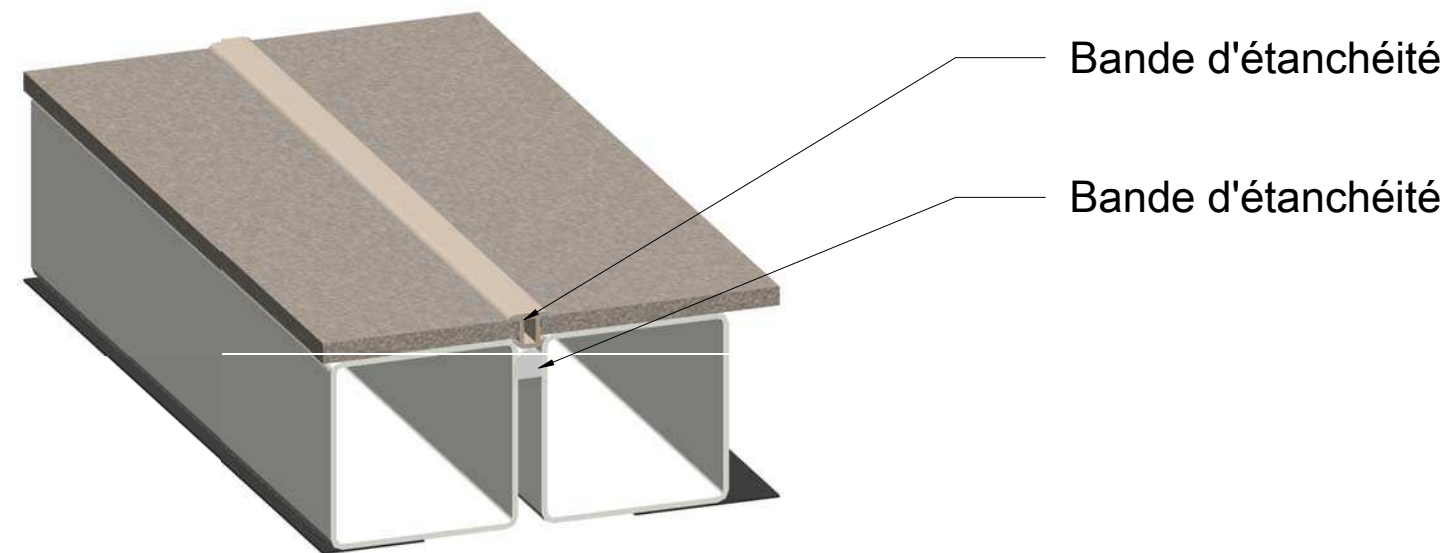
Bande d'étanchéité

Bande d'étanchéité

Bande d'étanchéité

Bande d'étanchéité

① Détails architecturaux des bandes d'étanchéité pour plafond



Bande d'étanchéité

Bande d'étanchéité

② Détails architecturaux des bandes d'étanchéité au sol

