



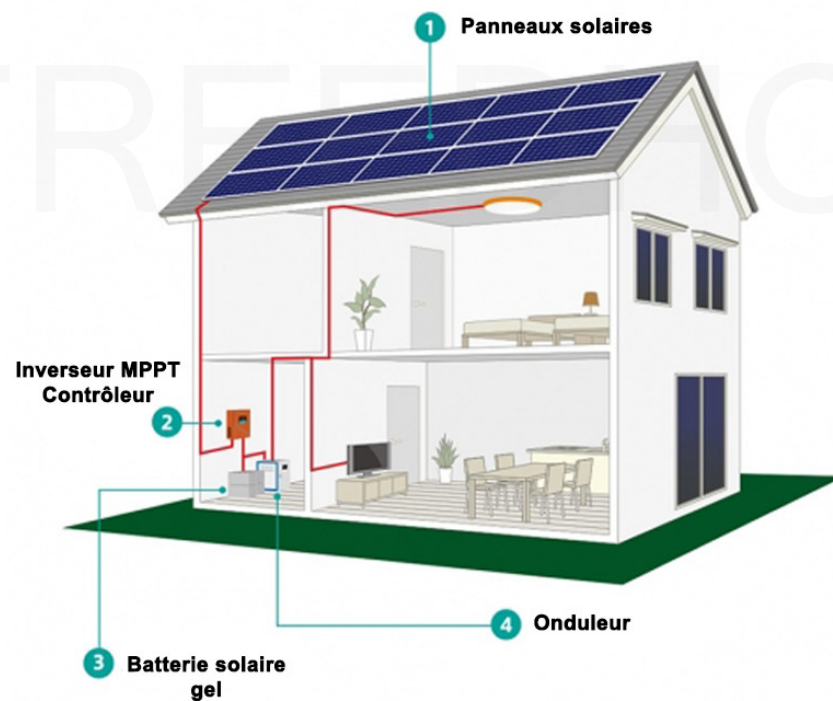
FREEDHOME

Systeme Solaire Fixe
Autonome

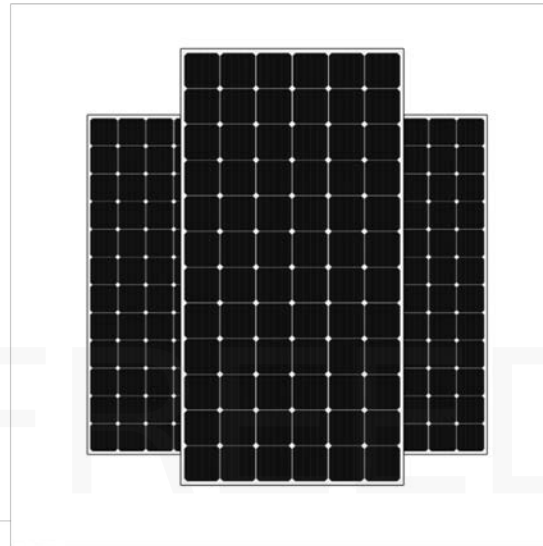
L'électricité Partout !

Kit Solaire Autonome 10 kW

- ▶ Devenez Autonome en électricité !



Ce kit solaire est prévu pour une consommation de 40 kWh par jour. Livré avec 40 panneaux solaires (fixation toit incluse) de 250 w garantie 25 ans, 1 contrôleur, 1 onduleur, 16 batteries de 250 AH, 1 boîtier de jonction protégeant des surtensions et 80+50 mètres de câble.



Spécifications

- ▶ **Panneau solaire:** 40, poly cristallin de 250 w
- ▶ **Contrôleur:** PV 192V 50A
- ▶ **Onduleur:** Capacité de sortie nominale 10 000 w
- ▶ **Batterie:** 16 batteries solaire 12V / 250 AH
- ▶ **Support:** Support de montage toit pour 40 panneaux solaires
- ▶ **Câble:** 80 + 50 mètres de câble standard International BV-1x4 Série et BV-1x10 Séries
- ▶ **Boîtier de jonction:** Coffret électrique
- ▶ **Accessoires:** Accessoires de montage fournis
- ▶ **Garantie:** 25 Ans pour les panneaux, 5 ans pour contrôleur, onduleur et batteries

CONSOMATION DE DIFFÉRENTS APPAREILS ÉLECTRIQUES

Appareil électrique	Puissance en Watts	Période d'utilisation	Fréquence d'utilisation	Consommation annuelle moyenne
Frigo combi (250 litres), label A+	150 à 200 W	365 jours	En continu	201 kWh
Frigo combi (250 litres), label C	200 à 350 W	365 jours	En continu	500 kWh
TV LCD en service	90 à 250 W	335 jours	4h/jour	241 kWh
TV LCD en mode veille	3 W	365 jours	En continu	22 kWh
TV plasma en service	261 à 344 W	335 jours	4h/jour	402 kWh
TV plasma en mode veille	3 W	365 jours	En continu	22 kWh
Ordinateur en service	70 à 80 W	240 jours	4 h/jour	72 kWh
Ordinateur en veille	3 W	365 jours	En continu	25 kWh
Machine à laver AAA	2000 à 2200 W	48 semaines	4 cycles/semaine	0,9 kWh/cycle ->173 kWh
Machine à laver C	2500 à 3000 W	48 semaines	4 cycles/semaine	1,35 kWh/cycle -> 259 kWh
Sèche-Linge	2500 à 3000 W	32 semaines	2 fois/semaine	3 kWh/cycle -> 192 kWh
Aspirateur	650 à 800 W	48 semaines	2h/semaine	70 kWh
Lampadaire avec lampe économique	15 à 25 W	335 jours	5 h/jour	34 kWh
Lampe halogène sur pied 300 W	300 W	335 jours	5 h/jour	503 kWh
Cuisinière (taque classique) à four	8000 à 10000W	335 jours	35 min/jour	928 kWh
Four classique	2000 à 2500 W	48 semaines	1.5 h/semaine	162 kWh
Four micro-ondes	1000 à 1500 W	48 semaines	1.5 h/semaine	90 kWh
cafetière	500 à 1000 W	335 jours	10 min./jour	42 kWh
Lave-vaisselle	1200 W	48 semaines	5 fois/semaine	288 kWh