



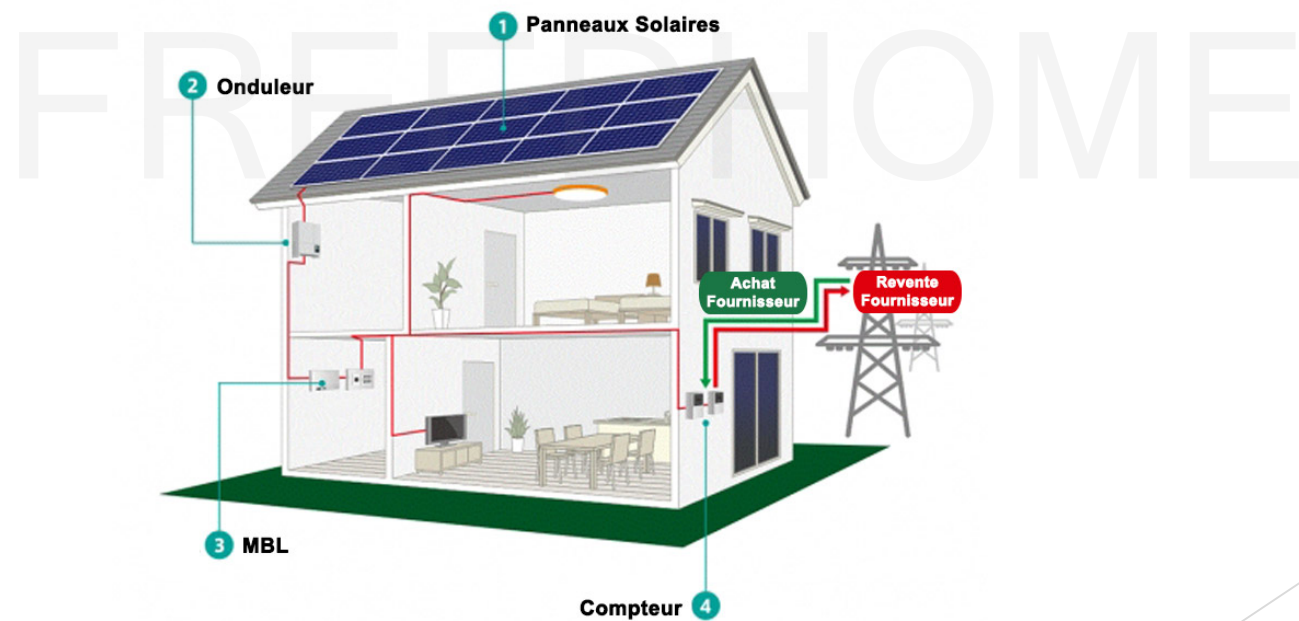
**FREEDHOME**

Systeme Solaire Fixe  
Connecté

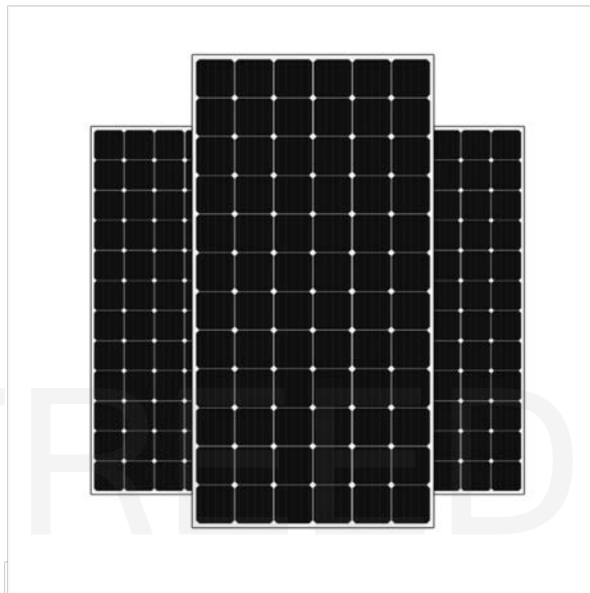
Utilisez ou Vendez votre électricité !

# Kit Solaire Autonome 3 kW

- Un Investissement plus que Rentable !



Ce kit solaire vous est présenté avec un système de batterie ordinaires (AMG).  
Il peut être utilisé avec des batteries au lithium pour un prix plus élevé (nous  
contacter).



# Spécifications

- ▶ **Panneau solaire:** 9, poly cristallin de 350 w
- ▶ **Onduleur:** 3KW, 220V, 50Hz monophasé
- ▶ **Système de surveillance:** Wifi 200
- ▶ **Support:** Support de montage pour toit ou sol pour 9 panneaux solaires
- ▶ **Câble:** 100 mètres de câble standard international BV-1 x 6 Série
- ▶ **Connecteur:** Tension nominale 1000V DC
- ▶ **Accessoires:** Accessoires de montage fournis
- ▶ **Garantie:** 25 Ans pour les panneaux, 5 ans pour contrôleur, onduleur et batteries

## CONSOMATION DE DIFFÉRENTS APPAREILS ÉLECTRIQUES

Appareil électrique	Puissance en Watts	Période d'utilisation	Fréquence d'utilisation	Consommation annuelle moyenne
<b>Frigo combi (250 litres), label A+</b>	150 à 200 W	365 jours	En continu	201 kWh
<b>Frigo combi (250 litres), label C</b>	200 à 350 W	365 jours	En continu	500 kWh
<b>TV LCD en service</b>	90 à 250 W	335 jours	4h/jour	241 kWh
<b>TV LCD en mode veille</b>	3 W	365 jours	En continu	22 kWh
<b>TV plasma en service</b>	261 à 344 W	335 jours	4h/jour	402 kWh
<b>TV plasma en mode veille</b>	3 W	365 jours	En continu	22 kWh
<b>Ordinateur en service</b>	70 à 80 W	240 jours	4 h/jour	72 kWh
<b>Ordinateur en veille</b>	3 W	365 jours	En continu	25 kWh
<b>Machine à laver AAA</b>	2000 à 2200 W	48 semaines	4 cycles/semaine	0,9 kWh/cycle ->173 kWh
<b>Machine à laver C</b>	2500 à 3000 W	48 semaines	4 cycles/semaine	1,35 kWh/cycle -> 259 kWh
<b>Sèche-Linge</b>	2500 à 3000 W	32 semaines	2 fois/semaine	3 kWh/cycle -> 192 kWh
<b>Aspirateur</b>	650 à 800 W	48 semaines	2h/semaine	70 kWh
<b>Lampadaire avec lampe économique</b>	15 à 25 W	335 jours	5 h/jour	34 kWh
<b>Lampe halogène sur pied 300 W</b>	300 W	335 jours	5 h/jour	503 kWh
<b>Cuisinière (taque classique) à four</b>	8000 à 10000W	335 jours	35 min/jour	928 kWh
<b>Four classique</b>	2000 à 2500 W	48 semaines	1.5 h/semaine	162 kWh
<b>Four micro-ondes</b>	1000 à 1500 W	48 semaines	1.5 h/semaine	90 kWh
<b>cafetière</b>	500 à 1000 W	335 jours	10 min./jour	42 kWh
<b>Lave-vaisselle</b>	1200 W	48 semaines	5 fois/semaine	288 kWh